



LE BON

PARTENAIRE

POUR L' AVENIR



NUTRITION
DE LA VIGNE
2024

Sommaire



- **Amendements minéraux basiques**

- Définition
- Tableau des produits

- **Amendements organiques**

- Définition
- Tableau des produits

- **Engrais organiques et organo-minéraux**

- Définition
- Tableau des produits

- **Engrais simples et composés, apport au sol**

- Définition
- Tableau des produits

- **Engrais et biostimulants, pulvérisation foliaire**

- Définition
- Tableau des produits

- **Annexes**

- Fiches techniques des produits

Amendements minéraux basiques

Le statut acido-basique d'un sol est une base essentielle du raisonnement de la fertilisation de la vigne. Si le pH d'un sol est trop bas, l'application **d'amendements minéraux basiques** est capital pour maintenir ou élever le pH à un niveau suffisant.

Ces amendements sont concernés par la norme NFU 44-001. La réalisation régulière d'analyses de sol est primordiale pour adapter le choix et la dose du produit à épandre.



Nom commercial	Utilisable en Agriculture Biologique (UAB)	Présentation	Composition	Valeur neutralisante	Conditionnement	Dose d'emploi
AMISOL	UAB	granulé	50% CaO 0,5% MgO	51	25kg ou 600kg	selon analyse
AMIMAG	UAB	granulé	40% CaO 10% MgO	54	25kg ou 600kg	selon analyse
CAP 90	UAB	poudre	54% CaO 0,5% MgO	55	25kg	selon analyse
CAP 80 DUO 10	UAB	poudre	42,5% CaO 10% MgO	56	25kg	selon analyse

Amendements organiques

Les **amendements organiques** sont des matières fertilisantes d'origine principalement végétale, destinées à entretenir et à reconstituer le stock de matière organique du sol et à améliorer ses propriétés physiques, biologiques et chimiques.

Ils sont concernés principalement par la norme NFU 44-051. Selon cette norme, les teneurs en éléments majeurs (N,P2O5,K2O) ne doivent pas dépasser 3%. Aussi, la somme des teneurs de N + P2O5 + K2O doit être inférieure à 7%.

Par rapport à la directive nitrate n° 91/676 CEE, ces amendements sont essentiellement de type 1.

Type 1 : rapport C/N supérieur à 8

Type 2 : rapport C/N compris entre 3 et 8

Type 3 : rapport C/N inférieur à 3



Nom commercial	Utilisable en Agriculture Biologique (UAB)	Intrants	Composition	N (azote)	Taux matière organique	Origine organique (végétale et/ou animale)	RAPPORT C/N	TYPE (directive nitrate n° 91/676 CEE)	Conditionnement	Dose d'emploi
SIGNE TERROIR TRIO	UAB	54% tourteaux végétaux 46% fumiers bovins, ovins et gallinacés compostés	1,6% N 0,6% P2O5 1,4% K2O 0,4% MgO	1,6% organique	60%	100%	17	1	35kg ou 250kg	selon analyse
REGENOR	UAB	pulpes, tourteaux végétaux et bases humiques compostées	2% N 0,5% P2O5 0,7% K2O 0,5% MgO	2% organique	73%	100%	18,2	1	25kg ou 250kg	selon analyse
BIODYNOV	UAB	60 % Marc de raisin 40 % Fumier bovins	suivant analyse du lot	suivant analyse du lot	suivant analyse du lot	suivant analyse du lot	suivant analyse du lot	1	Vrac	selon analyse
BIODYNOV F	UAB	40 % Marc de raisin 35 % Fumier Bovins 25 % Fientes	suivant analyse du lot	suivant analyse du lot	suivant analyse du lot	suivant analyse du lot	suivant analyse du lot	1	Vrac	selon analyse

Engrais organiques & organo-minéraux

La norme NFU 42-001 concerne à la fois les engrais organiques et les engrais organo-minéraux.

Les **engrais organiques** ont une origine 100% organique (animale et/ou végétale), et au moins un des éléments majeurs (N ou P₂O₅ ou K₂O) doit avoir une teneur supérieure à 3%.

Les **engrais organo-minéraux** sont un mélange d'intrants d'origine organique et minérale. Ce mélange doit contenir au moins 1% d'azote (N) d'origine organique et la somme des teneurs en éléments majeurs (N, P₂O₅ et K₂O) doit être supérieure à 7%.



Nom commercial	Utilisable en Agriculture Biologique (UAB)	Intrants	Composition	N (azote)	Taux matière organique	Origine organique (végétale et/ou animale)	RAPPORT C/N	TYPE (directive nitrate n° 91/676 CEE)	Conditionnement	Dose d'emploi
3 PUISSANCE 4	UAB	53% MAZOR * 28 % protéines animales et os stérilisés 5% vinasses de betteraves 14% dolomagnésie	3% N 3% P205 3% K2O 3% MgO	3% organique	54%	81%	8,9	1	35kg ou 250kg	selon analyse
ORGALIZ 04.05.10 + 2MgO	UAB	poudre de viande fientes de volaille protéines animales	4% N 5% P205 10% K2O 2% MgO	4% organique	39%		4,9	2	25kg ou 250kg	selon analyse
ORGALIZ 06.04.10 + 1,5MgO	UAB	poudre de viande fientes de volaille cendres végétales	6% N 4% P205 10% K2O 1,5% MgO	6% organique	51%		4,3	2	25kg ou 250kg	selon analyse

* Voir fiche technique du MAZOR en ANNEXE

Norm commercial	Utilisable en Agriculture Biologique (UAB)	Intrants	Composition	N (azote)	Taux matière organique	Origine organique (végétale et/ou animale)	RAPPORT C/N	TYPE (directive n° 91/676 CEE)	Conditionnement	Dose d'emploi
8.2.10 CK		46% MAZOR * 5% protéines animales stérilisées 3% poudres d'os stérilisées 30% sulfate d'ammoniaque 1% phosphate d'ammoniaque 15% chlorure de potassium	8% N 2% P2O5 10% K2O	1,5% organique 6,5% ammoniacal	32%	54%	2	3	35kg ou 250kg	selon analyse
10.2.14 CK		27% MAZOR * 12% poudres de plumes et de soies de porc stérilisées 34% sulfate d'ammoniaque 4% phosphate d'ammoniaque 23% chlorure de potassium	10% N 2% P2O5 14% K2O	2% organique 8% ammoniacal	28%	39%	1,4	3	35kg ou 250kg	selon analyse
Orgaliz F 13.0.0	UAB	poudre de plumes	13% N	13% organique	70%	100%	2,7	2	25kg ou 500kg	selon analyse

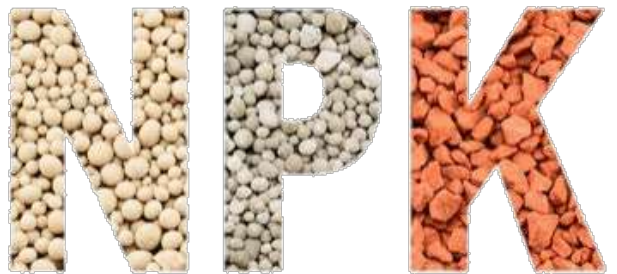
* Voir fiche technique du MAZOR en ANNEXE

Engrais simples & composés, apport au sol

La réalisation régulière d'analyses de sol permet de révéler parfois des carences en éléments majeurs (N, P₂O₅, MgO et CaO) ou en oligo-éléments (Fe, B, Mn, Zn, Cu).

La correction de ces carences se fait par des **apports au sol** ou bien des pulvérisations de produits foliaires sur la vigne.

Les spécialités peuvent contenir un seul élément ou bien être une association de **plusieurs éléments**.



Nom commercial	Utilisable en Agriculture Biologique (UAB)	Composition	N (azote)	Conditionnement	Dose d'emploi
AMMONITRATE 27		27% N	13,5% nitrique 13,5% ammoniacal	25kg	selon analyse
SUPER 45		45% P2O5		25kg	selon analyse
SULFATE DE POTASSIUM	UAB	50% K2O		25kg	selon analyse
ESTA KIESERITE	UAB	25% MgO		25kg	selon analyse
0.25.25		25% P2O5 25% K2O		25kg ou 600kg	selon analyse
PATENKALI	UAB	30% K2O 10% MgO		25kg ou 600kg	selon analyse
15.15.15		15% N 15% P2O5 15% K2O	4,6% nitrique 10,4% ammoniacal	25kg	selon analyse
NOVATEC PREMIUM		15% N 3% P2O5 20% K2O 3% MgO +DMPP (inhibiteur de nitrification)	8% ammoniacal 7% nitrique	25kg ou 600kg	selon analyse
FERRILENE 4,8	UAB	6% Fe (fer chélaté EDDHA)		5kg	30 à 50 kg/ha
BOROPLUS	UAB	150g/l Bore ethanolamine		10l	1 application de 3 à 5l/ha au débourrement de la vigne

Engrais & biostimulants, pulvérisation foliaire

Les **biostimulants** sont « des fertilisants qui stimulent le processus de nutrition des végétaux indépendamment des éléments nutritifs qu'ils contiennent, dans le seul but d'améliorer une ou plusieurs caractéristiques suivantes des végétaux ou de leur rhizosphère » (Règlement européen 2019/1009).

Ces produits doivent respecter la norme NFU 44-204 (mélanges de biostimulants avec d'autres matières fertilisantes) ou posséder une Autorisation de Mise en Marché (AMM) pour être mis sur le marché.



Utilisation	Nom commercial	Utilisable en Agriculture Biologique (UAB)	Composition	N (azote)	Conditionnement	Dose d'emploi
Nutrition avant la floraison	AGROLEAF POWER HIGH N		31% N 11% P2O5 11% K2O	1% nitrique 30% uréique	15kg	4kg/ha
Nutrition en encadrement de la floraison	AGROLEAF POWER HIGH K		15% N 10% P2O5 31% K2O	9% nitrique 1,7% ammoniacal 4,3% uréique	15kg	4kg/ha
Nutrition après la floraison	AGROLEAF POWER CALCIUM		11% N 5% P2O5 19% K2O 2,5% MgO 9% CaO	11% nitrique	15kg	4kg/ha
Nutrition complète	AG ORGANIQUE	UAB	40 g/l N 20 g/l P2O5 70 g/l K2O	40 g/l N organique	10L	
Correction carence magnésienne	* MAG 20 AMM 116068 NFU 44204		169 g/l MgO GoActiv (filtrat d'algues)	/	10L	2 à 3 applications de 3 à 6L/ha après la floraison
Correction carence en fer (chlorose ferrique)	* DIONYFER AMM 116068 NFU 44204	UAB	50,18 g/l de fer chélaté EDTA GoActiv (filtrat d'algues)	/	10L	2 à 4L/ha tous les 10 à 20 jours
Correction carence en fer (chlorose ferrique)	VIRIDIS AMM 1190714	UAB	5,5 % de fer	/	10 l	5l/ha tous les 15 jours
Correction carence en fer (chlorose ferrique)	VERTIS AMM 116076		3,2 % fer + 2,4 Manganèse	/	10 l	5l/ha tous les 15 jours
Correction carence en bore	BOROPLUS	UAB	150g/l Bore ethanolamine	/	10L	2 à 3 applications de 1 à 2L/ha en encadrement de floraison

* Engrais avec additif agronomique base de filtrat d'algues

Utilisation	Nom commercial	Utilisable en Agriculture Biologique (UAB)	Composition	N (azote)	Conditionnement	Dose d'emploi
Correction carence en manganèse	AGROLEAF LIQUID MANGANESE		6% Mn	/	10l	3 à 4 applications de 1 à 2l/ha après la nouaison
Correction carence en manganèse et en zinc	BREXIL NUTRE	UAB	6% Mn 6% Zn	/	5kg	applications à 2kg/ha tous les 8 à 10 jours jusqu'à la nouaison
Correction carence en zinc	ENDLEAF		6% Zn	/	10l	3 à 4 applications de 3 à 6l/ha après la nouaison
Renforcement physiologique de la vigne	CUIVROL PLUS	UAB	extraits d'algue (Ascophyllum Nodosum) 19,6,5g/l cuivre sous forme de trihydroxychlorure de cuivre 6,5g/l Mn 6,5g/l Zn	/	5l	applications de 0,5l à 2l/ha en fonction du volume de végétation
Renforcement physiologique de la vigne	LABICUPER	UAB	80g/l cuivre sous forme gluconate de cuivre	/	5l	3 à 5 applications de 1 à 3l/ha
Sécurisation de la floraison	* FLOREAL AMM 116068 NFU 44204	UAB	26,8g/l B 68,8g/l MgO 136,6g/l SO3 GoActiv (filtrat d'algues)	/	5l	3 applications à 2l/ha en encadrement de floraison

* Engrais avec additif agronomique base de filtrat d'algues

Utilisation	Nom commercial	Utilisable en Agriculture Biologique (UAB)	Composition	N (azote)	Conditionnement	Dose d'emploi
Sécurisation de la floraison	ECOBIOS FLEURS NFU 42001		40% lipotonine pure en solution aqueuse marc d'origine marine hydrolysé 3% N	3% organique	0,5l	1 application à 100ml/ha au début de la floraison
Activation de croissance et anti-stress	MEGAFOL		3 % N 8% K2O acides aminés extraits végétaux	1% organique 2% uréique	10l	applications de 1 à 2l/ha durant tout le cycle végétatif
Activation de croissance et anti-stress	BASFOLIAR PLANTAE BIO AMM 1190422	UAB	1,5% N 6% K2O 10% carbone organique 16,5% substances biostimulantes glycine betaine extraits d'algue acides aminés	1,5% organique	10l	2 applications à 2l/ha à partir de la fermeture de la grappe
Amélioration qualité du raisin et renfort de la plante	ECOBIOS VIGNE AMM 8910079	UAB	40% solution ammoniacale de lipoxylène cuprique lipopeptide de cuivre ammoniacal 6,5% N 5% Cu	1,6% organique 4,6% ammoniacal	0,5l et 1l	1 application à 300ml/ha entre la floraison et la véraison
Régulation de la nutrition de la vigne	* SOLEO AMM116068 NFU 44204		119g/l N 59,5g/l K2O GoActiv (filtrat d'algues)		10l	1 à 2 applications à 2l/ha après la floraison de la vigne
Améliore la structure du sol et le développement du système racinaire	BLACKJAK AMM1180072	UAB	Acides humiques, acides fulviques, acides ulmiques, humines et nutriments naturels	/	5l	4l/ha au débourrage puis 15 jours après

* Engrais avec additif agronomique base de filtrat d'algues

Annexes





AMENDEMENT
MINÉRAL BASIQUE
COMPACTÉ

**LE COMPACTÉ
FACILE À ÉPANDRE !**

AMISOL COMPACTE

 **meac**
L'innovation plein champ

AMISOL COMPACTE

AMENDEMENT MINÉRAL BASIQUE

NF U 44-001

AMB CALCIQUE ET MAGNÉSIEEN

Caractéristiques produit* :

50 %	Oxyde de Calcium (CaO) total combiné à l'état de carbonate.
0,5 %	Oxyde de Magnésium (MgO) total combiné à l'état de carbonate.
51	Valeur Neutralisante (VN) [ou 31 en équivalent HO ⁻]
Finesse avant granulation	97 % du produit passant au tamis de 280 µm (0,28 mm) 80 % du produit passant au tamis de 100 µm (0,1 mm)
61	Solubilité Carbonique Amendement à action rapide.
Fe-Cu-Mn- Mo-Se-Zn	Oligo-éléments Origine naturelle, indispensables aux plantes.



*Caractéristiques produit susceptibles de varier dans le temps et en fonction des sites de production, seuls l'étiquette et le bon de livraison font foi des teneurs effectivement revendiquées.

Intrant utilisable en agriculture biologique
conformément à la réglementation en vigueur



Présentation produit :

Forme Produit : Compactés

Conditionné en Big Bag, Sac, Vrac





AMENDEMENT
MINÉRAL BASIQUE
COMPACTÉ

**LE COMPACTÉ
FACILE À ÉPANDRE !**

AMIMAG COMPACTE

 **meac**
L'innovation plein champ

AMIMAG COMPACTE

AMENDEMENT MINÉRAL BASIQUE

NF U 44-001

AMB CALCIQUE ET MAGNÉSIEN

Caractéristiques produit* :

40 %	Oxyde de Calcium (CaO) total combiné à l'état de carbonate.
10 %	Oxyde de Magnésium (MgO) total combiné à l'état de carbonate.
53	Valeur Neutralisante (VN) [ou 32 en équivalent HO ⁻]
Finesse avant granulation	97 % du produit passant au tamis de 400 μm (0,4 mm) 80 % du produit passant au tamis de 175 μm (0,175 mm) 50 % du produit passant au tamis de 80 μm (0,08 mm)
42	Solubilité Carbonique Amendement à action moyennement rapide.
Fe-Cu-Mn- Mo-Se-Zn	Oligo-éléments Origine naturelle, indispensables aux plantes.



*Caractéristiques produit susceptibles de varier dans le temps et en fonction des sites de production, seuls l'étiquette et le bon de livraison font foi des teneurs effectivement revendiquées.

Intrant utilisable en agriculture biologique
conformément à la réglementation en vigueur



Présentation produit :

Forme Produit : Compactés

Conditionné en Big Bag, Sac

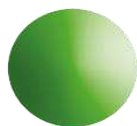




AMENDEMENT
MINÉRAL BASIQUE
POUDRE

CAP SUR UNE AGRICULTURE D'AVENIR !

CAP 90



MEAC
L'innovation plein champ

CAP 90

AMENDEMENT MINÉRAL BASIQUE

NF U 44-001

AMB CALCIQUE ET MAGNÉSIEN

Caractéristiques produit* :

54 %	Oxyde de Calcium (CaO) total combiné à l'état de carbonate.
0,5 %	Oxyde de Magnésium (MgO) total combiné à l'état de carbonate.
55	Valeur Neutralisante (VN) [ou 33 en équivalent HO ⁻]
Finesse	97 % du produit passant au tamis de 280 µm (0,28 mm) 80 % du produit passant au tamis de 100 µm (0,1 mm)
65	Solubilité Carbonique Amendement à action rapide.
Fe-Cu-Mn- Mo-Se-Zn	Oligo-éléments Origine naturelle, indispensables aux plantes.



*Caractéristiques produit susceptibles de varier dans le temps et en fonction des sites de production, seuls l'étiquette et le bon de livraison font foi des teneurs effectivement revendiquées.

Intrant utilisable en agriculture biologique
conformément à la réglementation en vigueur



Présentation produit :

Forme Produit : Pulvé

Conditionné en Big Bag, Sac, Vrac





AMENDEMENT
MINÉRAL BASIQUE
POUDRE

CAP SUR UNE AGRICULTURE D'AVENIR !

CAP 80 DUO 10

 **meac**
L'innovation plein champ

CAP 80 DUO 10

AMENDEMENT MINÉRAL BASIQUE

NF U 44-001

AMB CALCIQUE ET MAGNÉSIEEN

Caractéristiques produit* :

41 %	Oxyde de Calcium (CaO) total combiné à l'état de carbonate.
10 %	Oxyde de Magnésium (MgO) total combiné à l'état de carbonate.
56	Valeur Neutralisante (VN) [ou 34 en équivalent HO ⁻]
Finesse	97 % du produit passant au tamis de 280 µm (0,28 mm) 80 % du produit passant au tamis de 110 µm (0,11 mm)
49	Solubilité Carbonique Amendement à action moyennement rapide.
Fe-Cu-Mn- Mo-Se-Zn	Oligo-éléments Origine naturelle, indispensables aux plantes.



*Caractéristiques produit susceptibles de varier dans le temps et en fonction des sites de production, seuls l'étiquette et le bon de livraison font foi des teneurs effectivement revendiquées.

Intrant utilisable en agriculture biologique
conformément à la réglementation en vigueur



Présentation produit :

Forme Produit : Pulvé

Conditionné en Big Bag, Sac, Vrac



Signé Terroir®

S lection



TRIO

AMENDEMENT ORGANIQUE

NF U44-051 N°3

Compost de mati res v g tales et animales

Produit utilisable en Agriculture Biologique
conform ment au r glement [UE] n°2018/848





TRIO

- // Matière Organique sur Poids Brut : 60 %
- // Produit Organique : 100 %
- // Matière Sèche : 80 %
- // C/N : 17
- // Type : 1

Conformément à la directive nitrates n°91/676 CEE

COMPOSITION

- 1.6 % AZOTE (N) total dont 1.6 % organique non urinaire des tourteaux végétaux (pulpes de raisins et d'olives, marc de café COMPOSTÉS), des fumiers de bovins, ovins et gallinacés COMPOSTÉS
- 0.6 % ANHYDRIDE PHOSPHORIQUE (P2O5) total des produits organiques ci-dessus
- 1.4 % OXYDE de POTASSIUM (K2O) total des produits organiques ci-dessus
- 0.4 % OXYDE de MAGNÉSIUM (MgO) total des produits organiques ci-dessus
- 4 % CaO total des produits organiques ci-dessus

INTRANTS

- 54 % Tourteaux végétaux
- 46 % Fumiers bovins, ovins et gallinacés compostés
- 100 %

DOSE D'EMPLOI CONSEILLÉE

PLANTATION : 3 à 5 T/ha

ENTRETIEN : 1 à 2 T/ha

Ces doses sont données à titre indicatif et peuvent varier suivant les sols, les cultures et les pratiques régionales. Consultez votre technicien.

PRESENTATION ET CONDITIONNEMENT

- Aspect brun
- Pellets (5 mm Ø)
- Densité pellets : 0.8 (+/-0.1)
- Sacs de 35 kg sur palettes perdues, filmées et coiffées de 1,26 T
- Big-bags de 250 kg ou 500 kg (sur commande)

Régénor™ Référence

Amendement Organique NFU 44.051

- Rendement en Humus stable 630 Kg/T pour améliorer la qualité de votre sol. Cette fraction sert à régénérer le complexe argilo-humique.
- 90 Kg/T de matières organiques facilement minéralisable qui vont activer la vie microbienne.

Composition

ELEMENTS NUTRITIFS	
Matière sèche	90%
Matière organique sur brut	73%
Azote total	2,0%
dont organique	2,0%
Phosphore total	0,5%
Oxyde de potassium total	0,7%
Oxyde de magnésium total	0,5%
Kg d'humus /T (ISB)	630
C/N	18,2
Exempts de déchets urbains (boue, compost)	

Produit formulé à partir de matières organiques : pulpes, de tourteaux végétaux et de bases humiques compostées.

Produit Utilisable en Agriculture Biologique. Conforme au règlement CE 889/2008

Application/Culture en kg/ha

Culture	Plantation	Entretien
Vigne	3 à 10 T	1 à 3 T
Arboriculture	3 à 10 T	1 à 3 T
Maraichage pleine terre	3 à 5 T	1 à 4 T
Maraichage sous abris	3 à 7 T	4 à 6 T

Il est toujours préférable d'enfouir l'amendement.



HAIFA FRANCE
Avenue de la République 34400 LUNEL VIEL
Tél. 04 67 83 50 70 - Fax. 04 67 71 90 51



Granulométrie

Bouchons de 5 mm de diamètre.
Granulation à froid. Poudre.

Conditionnement

- Sac de 25 kg / palette de 1350 kg
- Big-Bag de 500 et 1000 kg
- Bennes sur pieds





BIODYNOV F

L'AMENDEMENT BIODYNAMIQUE

Fumier UAB, issu d'élevages non intensifs et fiente de volaille UAB.

DOSAGE entre 4 et 8 T/Ha

- N** Azote organique pour une libération lente
- P** Phosphore bio d'origine naturelle indispensable pour l'enracinement
- K** Potasse organique : favorise la maturité du raisin
- MgO** Oligo élément devenu élément majeur pour la bonne fécondation du grain

BIODYNOV F améliore la structure de votre sol et augmente la capacité de rétention en eau.

- Préparations biodynamiques fournies par **BIODYNAMIE SERVICES**.
- Solution de litière forestière : apporte une flore microbienne riche et améliore la nutrition des cultures.
- Ajout de fiente de volaille UAB.



INOVAGRI
SOLUTIONS
LE SPÉCIALISTE DE L'AMENDEMENT ORGANIQUE

● Luc GIROUX : 06 86 99 43 08 ● Jordane LUTAUD : 06 58 87 79 45
● Bureau : 03 85 39 31 82 - 210 rue Raymond et Suzanne Boivin
71570 LA CHAPELLE DE GUINCHAY - agri.solutions71@gmail.com
www.inovagri-solutions.fr - Facebook : Inovagri Solutions

AMENDEMENTS **AVEC ÉPANDAGE INCLUS** ● TERRASSEMENT ● VENDANGES



BIODYNOV

L'AMENDEMENT BIODYNAMIQUE

Matière
organique
280 kg/T

Fumier UAB, issu d'élevages non intensifs,
sans raccourcisseur de paille.

- N** Azote organique pour une libération lente
- P** Phosphore bio d'origine naturelle indispensable pour l'enracinement
- K** Potasse organique : favorise la maturité du raisin
- MgO** Oligo élément devenu élément majeur pour la bonne fécondation du grain

BIODYNOV améliore la structure de votre sol et augmente la capacité de rétention en eau.

- Préparations biodynamiques fournies par **BIODYNAMIE SERVICES**.
- Solution de litière forestière : apporte une flore microbienne riche et améliore la nutrition des cultures.



INOVAGRI
SOLUTIONS
LE SPÉCIALISTE DE L'AMENDEMENT ORGANIQUE

● Luc GIROUX : 06 86 99 43 08 ● Jordane LUTAUD : 06 58 87 79 45

● Bureau : 03 85 39 31 82 - 210 rue Raymond et Suzanne Boivin
71570 LA CHAPELLE DE GUINCHAY - agri.solutions71@gmail.com
www.inovagri-solutions.fr - Facebook : Inovagri Solutions

AMENDEMENTS AVEC ÉPANDAGE INCLUS ● TERRASSEMENT ● VENDANGES



3 PUISSANCE 4

NF U42-001-3

Matière Organique sur Brut : 54 %

Produit d'Origine Organique : 81 %

Indice ISMO (en % de la MO sur Brut) : 38

N : 3,00 %

P₂O₅ : 3,00 %

K₂O : 3,00 %

MgO : 3,00 %

C/N : 8,9

Type : 1

Conformément à la directive nitrate n°91/676 CEE

Les Propriétés du Mazon[®]

**MATIÈRES
PREMIÈRES
SÉLECTIONNÉES**

**COMPOSTAGE
7 MOIS
= MATURITÉ
OPTIMALE**

**1
MILLIARD
de micro-organismes
par gramme
GARANTI**

**SOURCES
D'HUMUS
EXCLUSIVES**

NOS GARANTIES

NOP

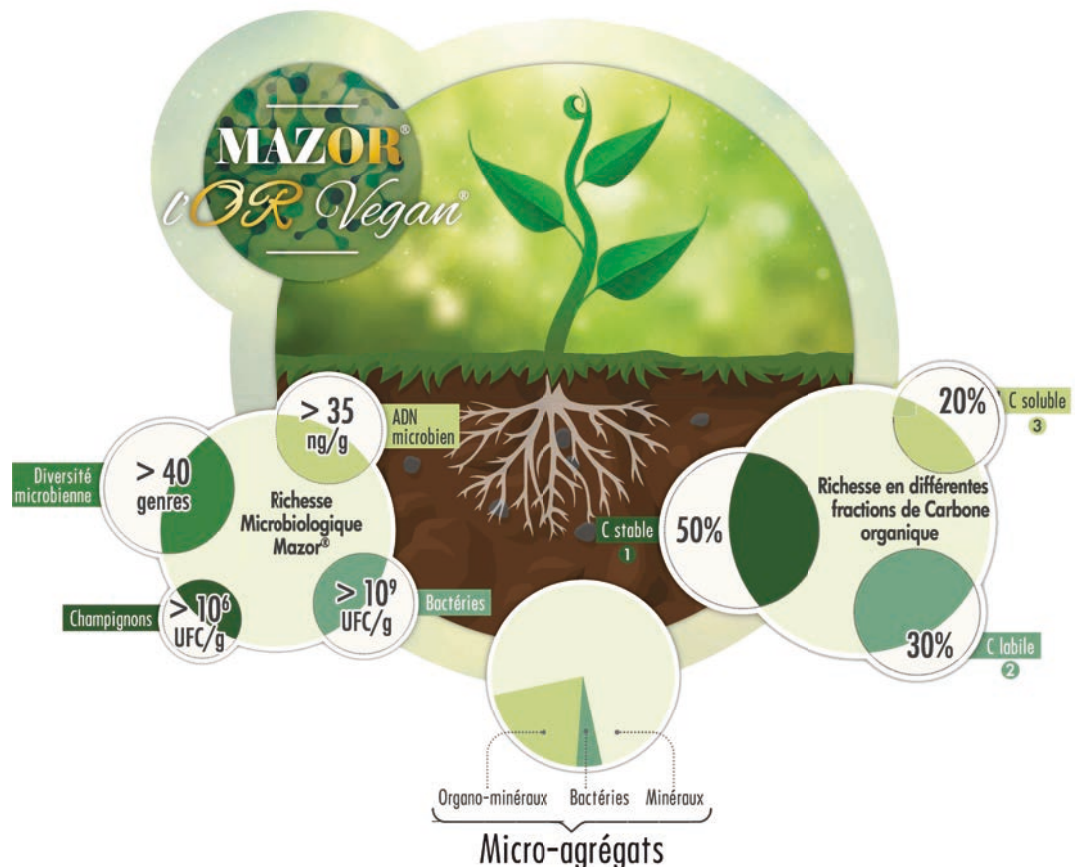
National Organic Program



Produit certifié conforme au référentiel (302) par Bureau Vertus Certification France, Le Triangle de l'Arche, 9, Cours du Triangle, 92937 PARIS La Défense Cedex - Puteaux



Produit utilisable en
Agriculture Biologique
conformément au règlement
(UE) n° 2018/848



- 1 - C stable : alimente l'humus, dégradé à plus long terme par des champignons en faveur de la plante.
 2 - C Labile : utilisé comme une source de croissance pour les bactéries afin d'alimenter la rhizosphère des plantes en éléments nutritifs.
 3 - C Soluble : proche racine : assimilé par la plante immédiatement.

3 PUISSANCE 4

ENGRAIS ORGANO-MINÉRAL NPK - NF U42-001-3

COMPOSITION

- 3,00 % AZOTE (N) total organique du MAZOR® (tourteaux végétaux de plantes médicinales, pulpes de raisins et d'olives, marc de café COMPOSTÉS), des protéines animales et os stérilisés
- 3,00 % ANHYDRIDE PHOSPHORIQUE (P₂O₅) total des produits organiques ci-dessus
- 3,00 % OXYDE de POTASSIUM (K₂O) total soluble dans l'eau du sulfate de potassium des vinasses de betteraves (pauvre en Chlore)
- 3,00 % OXYDE de MAGNÉSIUM (MgO) total
- 2,00 % ANHYDRIDE SULFURIQUE (SO₃) soluble dans l'eau
- 8,00 % CaO total

NOUS, ON VOUS DIT TOUT !

53 %	Mazor®
28 %	Protéines animales et os stérilisés
5 %	Vinasses de betteraves
14 %	Dolomagnésie

100 %	

CARACTÉRISTIQUES

Ce produit a été élaboré à partir de notre base végétale compostée le MAZOR® utilisable en Agriculture Biologique, complétée avec des protéines animales et os stérilisés.

ISMO : Rendement MO stable : 211 kg par tonne de produit sur poids brut.

Ce produit contient donc des oligo-éléments d'origine organique qui couvrent les faibles besoins des végétaux.

Absence de pathogènes, de Composés Traces Organiques (HAP), de risque de phytotoxicité et de graines de plantes adventices.

DOSE D'EMPLOI CONSEILLÉE

1 000 à 1 200 kg/ha

Ces doses sont données à titre indicatif et peuvent varier suivant les sols, les cultures et les pratiques régionales.

Consultez votre technicien, ou notre service agronomique.

CONDITIONNEMENT ET PRÉSENTATION

- En sacs de 25 kg sur palettes perdues, filmées et coiffées de 1,2 t
- En sacs de 35 kg sur palettes perdues, filmées et coiffées de 1,26 t
- En big-bags de 250 kg ou 500 kg
- En TRÉMIES sur PIEDS de 10 t minimum à 11 t maximum avec une marge de + ou - 300 kg (uniquement pour les zones A, B, C)
- En VRAC BENNÉ par 25 t environ

ASPECT PRODUIT

- Aspect Brun
- En PULVÉRULENT ou en PELLETS (5 mm Ø)
- Densité en pellets : 0,7 (+/- 0,1)

UTILISATION DU PRODUIT

Bien mélanger à la terre pour éviter le contact direct avec les racines (risques de brûlures).

Ce produit est vivant, un stockage prolongé risque de provoquer un développement micro-organique ou d'effritement qui n'altère en rien ses qualités agronomiques. Stocker à l'abri ☀️❄️. Si ces conditions ne sont pas respectées, notre Société décline toute responsabilité dans une éventuelle mise en cause.

MESURES DE SÉCURITÉ

Conformément au règlement européen (CE) n° 1069/2009, l'accès des animaux d'élevage aux pâturages et l'utilisation des récoltes comme fourrage sont interdits pendant au moins 21 jours après application.

Non destiné à la consommation humaine. Ne pas ingérer et éviter tout contact du produit avec les yeux ou les muqueuses. Après utilisation du produit, se laver les mains à grande eau et sécher.

Nos produits ne présentent aucun danger tant sur le plan sanitaire qu'environnemental.

Pour tous renseignements complémentaires, contactez votre technicien ou notre service agronomique : contact@germiflor.com

Notre Société contribue au financement du programme ADIVALOR pour l'élimination de ses emballages (n° AZUR 0 810 12 18 85).

SAS Marcel Lautier & Cie

27, les Vacants - BP 67 - 81202 MAZAMET Cédex - France

☎ +33 (0)5 63 61 06 59 ✉ contact@germiflor.com 🌐 www.germiflor.com

Terrial

www.terrial.fr

ORGALIZ K+

4 - 5 - 10 + 2 MgO

Engrais NF U 42-001

Engrais organo-minéral NPK

UAB



Facilité d'épandage

Libération rapide des unités fertilisantes



AVANTAGES



Equilibre adapté aux exigences de la culture



Plusieurs sources d'azote complémentaires



Bouchons 4,5 mm



COMPOSITION

ELEMENTS NUTRITIFS (% sur produit brut)

MS	90 %	Azote (N) total	4 %
		dont Azote organique	4 %
MO	39 %	Anhydride phosphorique (P₂O₅) total	5 %
C/N	4,9	Oxyde de potassium (K₂O) sol eau	10 %
ISMO (en % MO)	22	Oxyde de magnésium (MgO) total	2 %

OLIGO-ELEMENTS

Oligo-éléments totaux (Fe, B, Zn, Mn, Mo) en teneurs non garanties.

Seules sont garanties les valeurs NPK, MgO

AUTRES PARAMETRES

Exempt de boues de stations et de déchets végétaux urbains.

MATIERES PREMIERES : Composé de matières organiques d'origine animale (Poudre de viande cat 2, Fiente de volailles, Protéines animales transformées de cat 3 : poudre d'os et/ou viande et/ou sang et/ou plumes) et d'un complément d'origine minérale

Produit autorisé en Agriculture Biologique, conformément à la réglementation européenne en vigueur.

CONSEILS D'UTILISATION

800 kg à 1,5 T / ha

Consultez votre technicien pour des préconisations adaptées.



CONDITIONNEMENT

Sac, big-bag.

Produit en vrac : non destiné à la fertilisation de sols destinés à fournir des fourrages (pâtures et cultures fourragères) pour les animaux d'élevage.

Produit conditionné (< 1T) : non destiné à la fertilisation de prairies auxquelles les animaux d'élevage ont accès directement. Pour la culture fourragère, respecter un délai de 21 jours minimum entre l'application du produit et la récolte.

Sous produits animaux de catégorie 2 et/ou 3, non destinés à la consommation humaine et animale. Interdit pour l'alimentation animale, ne pas stocker à proximité d'aliments pour animaux d'élevage.

Terrial

www.terrial.fr

ORGALIZ CV+

6 - 4 - 10 + 1,5 MgO

Engrais NF U 42-001-3
Engrais organo-minéral NPK



Facilité d'épandage

Libération progressive des unités fertilisantes



AVANTAGES



Respect de l'environnement



Equilibre adapté aux exigences de la culture



Riche en oligo-éléments



COMPOSITION

ELEMENTS NUTRITIFS (% sur produit brut)

MS	93 %	Azote (N) total	6 %
		dont Azote organique	6 %
MO	51 %	Anhydride phosphorique (P₂O₅) total	4 %
C/N	4,3	Oxyde de potassium (K₂O) sol eau	10 %
ISMO (en % MO)	21	Anhydride sulfurique (SO ₃) total	6 %
		Oxyde de calcium (CaO) total	7 %
		Oxyde de magnésium (MgO) total	1,5 %

OLIGO-ELEMENTS

Oligo-éléments totaux (Fe, B, Zn, Mn, Mo) en teneurs non garanties.

Seules sont garanties les valeurs NPK, SO₃, CaO et MgO

AUTRES PARAMETRES

Exempt de boues de stations et de déchets végétaux urbains.

MATIERES PREMIERES : Composé de matières organiques d'origine animale (Poudre de viande, fiente de volaille) et de Complément d'origine minérale (dont cendres végétales).

Produit autorisé en Agriculture Biologique, conformément à la réglementation européenne en vigueur.

CONSEILS D'UTILISATION

800 kg à 1,5 T / ha

Consultez votre technicien pour des préconisations adaptées.



CONDITIONNEMENT

Sac, big-bag.

Produit en vrac : non destiné à la fertilisation de sols destinés à fournir des fourrages (pâtures et cultures fourragères) pour les animaux d'élevage.

Produit conditionné (< 1T) : non destiné à la fertilisation de prairies auxquelles les animaux d'élevage ont accès directement. Pour la culture fourragère, respecter un délai de 21 jours minimum entre l'application du produit et la récolte.

Sous produits animaux de catégorie 2 et/ou 3, non destinés à la consommation humaine et animale. Interdit pour l'alimentation animale, ne pas stocker à proximité d'aliments pour animaux d'élevage.



8-2-10 CK

NF U42-001-3

Matière Organique sur brut : 32 %

Produit d'Origine Organique : 54 %

N : 8,00 %

P₂O₅ : 2,00 %

K₂O : 10,00 %

C/N : 2

Type : 3

Conformément à la directive nitrate
n° 91/676 CEE

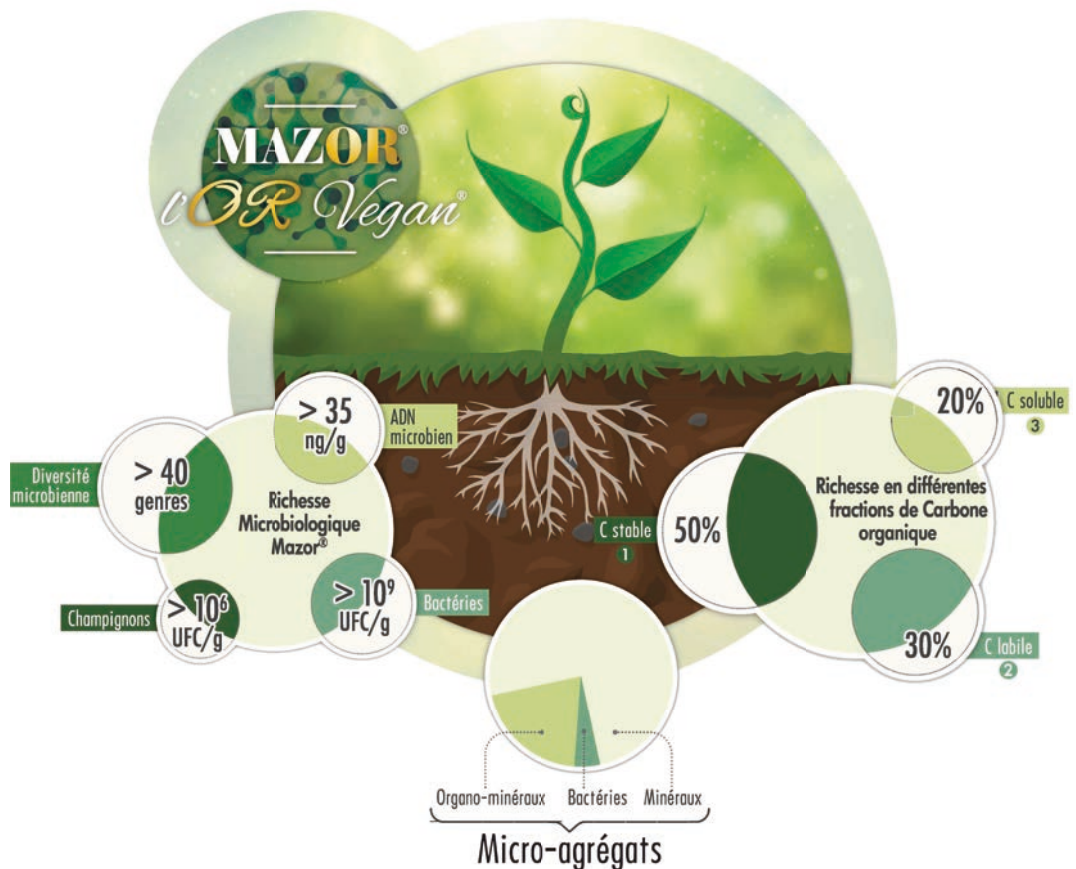
Les Propriétés du Mazon[®]

**MATIÈRES
PREMIÈRES
SÉLECTIONNÉES**

**COMPOSTAGE
7 MOIS
= MATURITÉ
OPTIMALE**

**1
MILLIARD
de micro-organismes
par gramme
GARANTI**

**SOURCES
D'HUMUS
EXCLUSIVES**



Produit utilisable en
**Agriculture
Conventionnelle**

- 1 - C stable : alimente l'humus, dégradé à plus long terme par des champignons en faveur de la plante.
- 2 - C Labile : utilisé comme une source de croissance pour les bactéries afin d'alimenter la rhizosphère des plantes en éléments nutritifs.
- 3 - C Soluble : proche racine : assimilé par la plante immédiatement.

COMPOSITION

- 8,00 % AZOTE (N) total dont :
- 1,50 % organique du MAZOR® (tourteaux végétaux de plantes médicinales, pulpes de raisins et d'olives, marc de café COMPOSTÉS), des protéines animales stérilisées, des poudres d'os stérilisées
 - 6,50 % ammoniacal
- 2,00 % ANHYDRIDE PHOSPHORIQUE (P2O5) total dont :
- 0,65 % soluble dans le citrate d'ammonium neutre dont :
 - 0,60 % soluble dans l'eau
 - 1,35 % des produits organiques ci-dessus
- 10,00 % OXYDE de POTASSIUM (K2O) total soluble dans l'eau
17,00 % ANHYDRIDE SULFURIQUE (SO3) soluble dans l'eau
3,00 % CaO total

NOUS, ON VOUS DIT TOUT !

46 % Mazor®
5 % Protéines animales stérilisées
3 % Poudres d'os stérilisées
30 % Sulfate d'Ammoniaque
1 % Phosphate d'Ammoniaque
15 % Chlorure de Potassium

100 %

DOSE D'EMPLOI CONSEILLÉE

500 à 800 kg/ha.

Ces doses sont données à titre indicatif et peuvent varier suivant les sols, les cultures et les pratiques régionales.
Consultez votre technicien, ou notre service agronomique.

CONDITIONNEMENT ET PRÉSENTATION

- En sacs de 35 kg sur palettes perdues, filmées et coiffées de 1,26 t
- En big-bags de 250 kg ou 500 kg
- En VRAC BENNÉ par 25 t environ

ASPECT PRODUIT

- Aspect Brun
- En PULVÉRULENT ou en PELLETS (5 mm Ø)
- Densité en pellets : 0,8 (+/- 0,1)

UTILISATION DU PRODUIT

Bien mélanger à la terre pour éviter le contact direct avec les racines (risques de brûlures).

Ce produit est vivant, un stockage prolongé risque de provoquer un développement micro-organique ou d'effritement qui n'altère en rien ses qualités agronomiques. Stocker à l'abri ☀️ 🌧️ ❄️. Si ces conditions ne sont pas respectées, notre Société décline toute responsabilité dans une éventuelle mise en cause.

MESURES DE SÉCURITÉ

Conformément au règlement européen (CE) n°1069/2009, l'accès des animaux d'élevage aux pâturages et l'utilisation des récoltes comme fourrage sont interdits pendant au moins 21 jours après application.

Non destiné à la consommation humaine. Ne pas ingérer et éviter tout contact du produit avec les yeux ou les muqueuses. Après utilisation du produit, se laver les mains à grande eau et sécher.

Nos produits ne présentent aucun danger tant sur le plan sanitaire qu'environnemental.

Pour tous renseignements complémentaires, contactez votre technicien ou notre service agronomique : contact@germiflor.com

Notre Société contribue au financement du programme ADIVALOR pour l'élimination de ses emballages (n° AZUR 0 810 12 18 85).



10-2-14 CK

NF U42-001-3

Matière Organique sur brut : 28 %

Produit d'Origine Organique : 39 %

N : 10,00 %

P₂O₅ : 2,00 %

K₂O : 14,00 %

C/N : 1,4

Type : 3

Conformément à la directive nitrate
n° 91/676 CEE

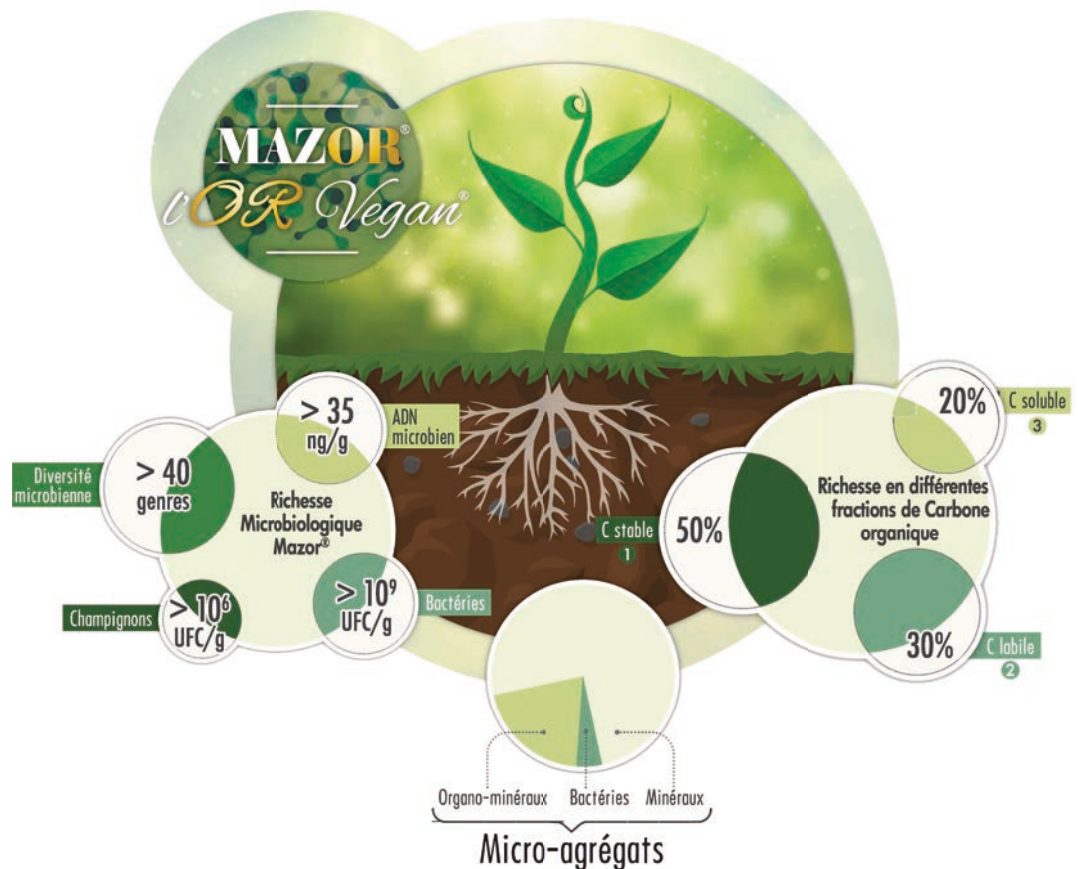
Les Propriétés du Mazon®

**MATIÈRES
PREMIÈRES
SÉLECTIONNÉES**

**COMPOSTAGE
7 MOIS
= MATURITÉ
OPTIMALE**

**1
MILLIARD
de micro-organismes
par gramme
GARANTI**

**SOURCES
D'HUMUS
EXCLUSIVES**



Produit utilisable en
**Agriculture
Conventionnelle**

- 1 - C stable : alimente l'humus, dégradé à plus long terme par des champignons en faveur de la plante.
2 - C Labile : utilisé comme une source de croissance pour les bactéries afin d'alimenter la rhizosphère des plantes en éléments nutritifs.
3 - C Soluble : proche racine : assimilé par la plante immédiatement.

DELTAFLOR®

10-2-14 CK

ENGRAIS ORGANO-MINÉRAL NPK - NF U42-001-3

COMPOSITION

10,00 % AZOTE (N) total dont :
2,00 % organique du MAZOR® (tourteaux végétaux de plantes médicinales, pulpes de raisins et d'olives, marc de café COMPOSTÉS), des poudres de plumes et de soies de porcs stérilisées
8,00 % ammoniacal
2,00 % ANHYDRIDE PHOSPHORIQUE (P2O5) total dont :
1,90 % soluble dans le citrate d'ammonium neutre dont :
1,80 % soluble dans l'eau
0,10 % des produits organiques ci-dessus
14,00 % OXYDE de POTASSIUM (K2O) total soluble dans l'eau
20,00 % ANHYDRIDE SULFURIQUE (SO3) soluble dans l'eau

NOUS, ON VOUS DIT TOUT !

27 % Mazor®
12 % Poudres de plumes et de soies de porcs stérilisées
34 % Sulfate d'Ammoniaque
4 % Phosphate d'Ammoniaque
23 % Chlorure de Potassium

100 %

DOSE D'EMPLOI CONSEILLÉE

500 à 800 kg/ha

Ces doses sont données à titre indicatif et peuvent varier suivant les sols, les cultures et les pratiques régionales.
Consultez votre technicien, ou notre service agronomique.

CONDITIONNEMENT ET PRÉSENTATION

- En sacs de 35 kg sur palettes perdues, filmées et coiffées de 1,26 t
- En big-bags de 250 kg ou 500 kg
- En VRAC BENNÉ par 25 t environ

ASPECT PRODUIT

- Aspect Brun
- En PULVÉRULENT ou en PELLETS (5 mm Ø)
- Densité en pellets : 0,8 (+/- 0,1)

UTILISATION DU PRODUIT

Bien mélanger à la terre pour éviter le contact direct avec les racines (risques de brûlures).

Ce produit est vivant, un stockage prolongé risque de provoquer un développement micro-organique ou d'effritement qui n'altère en rien ses qualités agronomiques. Stocker à l'abri ☀️ 🌧️ ❄️. Si ces conditions ne sont pas respectées, notre Société décline toute responsabilité dans une éventuelle mise en cause.

MESURES DE SÉCURITÉ

Conformément au règlement européen (CE) n°1069/2009, l'accès des animaux d'élevage aux pâturages et l'utilisation des récoltes comme fourrage sont interdits pendant au moins 21 jours après application.

Non destiné à la consommation humaine. Ne pas ingérer et éviter tout contact du produit avec les yeux ou les muqueuses. Après utilisation du produit, se laver les mains à grande eau et sécher.

Nos produits ne présentent aucun danger tant sur le plan sanitaire qu'environnemental.

Pour tous renseignements complémentaires, contactez votre technicien ou notre service agronomique : contact@germiflor.com

Notre Société contribue au financement du programme ADIVALOR pour l'élimination de ses emballages (n° AZUR 0 810 12 18 85).

SAS Marcel Lautier & Cie

27, les Vacants - BP 67 - 81202 MAZAMET Cédex - France

☎️ +33 (0)5 63 61 06 59 ✉️ contact@germiflor.com 🌐 www.germiflor.com

Terrial

www.terrial.fr

ORGALIZ F

13 - 0 - 0

ENGRAIS ORGANIQUE NF U 42-001-2

Poudre de plumes



UAB

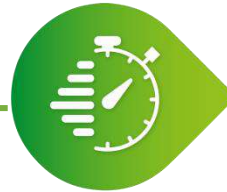


Facilité d'épandage

Libération rapide des unités fertilisantes



AVANTAGES



Matière première noble

Bouchons 4 mm



Fabrication FRANÇAISE



COMPOSITION

ELEMENTS NUTRITIFS (% sur produit brut)

OLIGO-ELEMENTS

MS	90 %	Azote (N) total	13 %
		dont Azote organique	13 %
MO	70 %		
C/N	2,7		
ISMO (en % MO)	20		

Oligo-éléments totaux (Fe, B, Zn, Mn, Mo) en teneurs non garanties.

Seule est garantie la valeur N

AUTRES PARAMETRES

Exempt de boues de stations et de déchets végétaux urbains.

MATIERES PREMIERES : Composé de poudre de plumes.

Produit autorisé en Agriculture Biologique, conformément à la réglementation européenne en vigueur.



CONSEILS D'UTILISATION

800 Kg à 1,5 T / ha

Consultez votre technicien pour des préconisations adaptées.



CONDITIONNEMENT

Sac, big bag.

Produit en vrac : non destiné à la fertilisation de sols destinés à fournir des fourrages (pâtures et cultures fourragères) pour les animaux d'élevage.

Produit conditionné (< 1T) : non destiné à la fertilisation de prairies auxquelles les animaux d'élevage ont accès directement. Pour la culture fourragère, respecter un délai de 21 jours minimum entre l'application du produit et la récolte.

Sous produits animaux de catégorie 2 et/ou 3, non destinés à la consommation humaine et animale. Interdit pour l'alimentation animale, ne pas stocker à proximité d'aliments pour animaux d'élevage.

KALISOP® Premium gran

PFC 1 (C)(I)(a)(i)

INORGANIC MACRONUTRIENT FERTILISER K₂O (SO₃) 50 (44)**Declared nutrient contents by mass**

- 50 % K₂O water soluble potassium oxide (= 41.5 % K)
- 44 % SO₃ water soluble sulphur trioxide (= 17.6 % S)

Chemical Analysis

	w	typical
• Potassium Sulphate (K ₂ SO ₄)	[%]	91.5
• Other Sulphates (MgSO ₄ , CaSO ₄)	[%]	3.5
• Chlorides (KCl, NaCl)	[%]	2
• Others, mainly water of crystallization	[%]	3
• Cl	[%]	1

Granulometry

	w	typical
• 2.0 - 4.0 mm	[%]	95
• d ₅₀ [mm]		3.1

Physical properties

- Bulk density ≈ 1200 kg/m³
- Bulk Density (packed) ≈ 1230 kg/m³
- Angle of Repose ≈ 33 °

Storage

- The product is to be kept dry and covered with a plastic tarpaulin to protect from moisture. Where bulk product is stored, steel joists and columns should be protected from corrosion, as well as the floor and the walls should be furnished with a protective coating. Wooden walls and roof girders have proved to be particularly durable.

Application

- Our product is made from crude potassium salt of natural origin and is permitted for use in organic farming according to the Regulations (EU) 2018/848 and (EU) 2021/1165.
- You will find detailed information on our website www.kpluss.com/fertilizer

© = Registered trademark of K+S Minerals and Agriculture GmbH

The data given above are based on our continuous quality monitoring system. They do not exempt the user from his obligation to make an incoming inspection of the delivered product. The data are for information purposes and do not constitute any guarantee. It is the responsibility of the user to determine the product's suitability for his intended use.

K+S Minerals and Agriculture GmbH
Bertha-von-Suttner-Str. 7 34131 Kassel Germany
+49 561 9301-0 info@k-plus-s.com www.kpluss.com



A K+S Company

ESTA® Kieserit**gran.****ENGRAIS CE**

Kieserite 25+50

25 % MgO, Oxyde de Magnésium soluble dans l'eau (= 15.1 % Mg)

50 % SO₃, Trioxyde de Soufre soluble dans l'eau (= 20 % S)**Analyse chimique:**

	<u>typique</u>
• Sulfate de Magnésium (MgSO ₄)	75 %
• Autres Sulfates (K ₂ SO ₄ , CaSO ₄ , Na ₂ SO ₄)	4 %
• Chlorures (KCl, NaCl)	3 %
• Autres, principalement eau de cristallisation	18 %

Granulométrie:

	<u>typique</u>
• 2.0 - 5.0 mm	> 92 %
• d ₅₀	3.4 ± 0.3 mm

Stockage:

• Densité apparente	ca. 1,280 kg/m ³
• Densité tassée	ca. 1,330 kg/m ³
• Angle de talutage	ca. 33 °

Le produit doit être maintenu au sec et recouvert d'une bâche en plastique pour le protéger de l'humidité. Lorsque le produit est stocké en vrac, les solives et les colonnes en acier doivent être protégées contre la corrosion, et le sol et les murs doivent être munis d'un revêtement protecteur. Les murs et les poutres de toit en bois se sont avérés particulièrement durables.

Application:

Notre produit est fabriqué à partir de sel brut de Potassium et de Magnésium d'origine naturelle et son utilisation est autorisée en agriculture biologique conformément aux règlements (UE) 2018/848 et (CE) n° 889/2008.

® = Marque déposée de K+S Minerals and Agriculture GmbH

Les données ci-dessus sont basées sur notre système de contrôle continu de la qualité. Elles ne dispensent pas l'utilisateur de son obligation d'effectuer un contrôle à la réception du produit livré. Les données sont fournies à titre d'information et ne constituent pas une garantie. Il incombe à l'utilisateur de déterminer l'adéquation du produit à l'usage auquel il est destiné.

K+S Minerals and Agriculture GmbH

Bertha-von-Suttner-Str. 7 · 34131 Kassel · Germany

+49 561 9301-0 · info@k-plus-s.com · www.kpluss.com

A K+S Company



Patentkali®

Patentkali®



PFC 1(C)(I)(a)(i)
ENGRAIS MINÉRAL K₂O (MgO, SO₃) 30 (10+44)

Teneurs en éléments nutritifs déclarées en masse

- 30 % K₂O oxyde de potassium soluble dans l'eau (= 24,9 % K)
- 10 % MgO oxyde de magnésium soluble dans l'eau (= 6 % Mg)
- 44 % SO₃ trioxyde de soufre soluble dans l'eau (= 17,6 % S)

Granulométrie

Granulés. 95 % du produit passe à travers un tamis à mailles de 5 mm.

Ingrédients

- Sulfate de potassium (K₂SO₄), N° CAS 7778-80-5
 - Sulfate de magnésium monohydraté (MgSO₄ • H₂O), N° CAS 14168-73-1
- Tous les ingrédients sont "Substances et mélanges à base de matières vierges" (CMC 1).

Recommandations d'utilisation**Pour usage professionnel uniquement!**

Culture	Condition	Taux d'application
• Pommes de terre	Rendement moyen	500-900 kg/ha
• Pommes de terre	Rendement élevé	600-1200 kg/ha
• Fruits	Rendement moyen	400-500 kg/ha
• Fruits	Rendement élevé	500-600 kg/ha
• Légumes	Rendement moyen	600-800 kg/ha
• Légumes	Rendement élevé	800-1200 kg/ha

- Recommandations générales basées sur l'état nutritionnel normal du sol et les besoins moyens en nutriments des cultures.
- Recommandé pour l'application au sol.
- Pauvre en chlorure et adapté à toutes les cultures.
- Plus d'informations sous www.kpluss.com/agriculture

Conditions de stockage recommandées

- Stockage dans un endroit frais (<30°C) et sec!
- Couvrir les tas de produits avec des bâches en plastique.

**Information sur la sécurité et l'environnement**

- Produit classifié en vertu du règlement (CE) n° 1272/2008. Voir fiche de données de sécurité.
- Respectez les instructions d'utilisation recommandées du fertilisant afin d'éviter les risques pour la santé humaine et l'environnement. Respectez vos exigences légales locales!

® = Registered trademark of K+S Minerals and Agriculture GmbH

K+S Minerals and Agriculture GmbH
Bertha-von-Suttner-Str. 7 34131 Kassel Allemagne
+49 561 9301-0 info@k-plus-s.com www.kpluss.com

A K+S Company



NovaTec® Premium 15.3.20

Engrais NPK au sulfate de potasse avec régulateur de nitrification : DMPP



- Engrais composé avec des granulés vrais contenant tous les éléments de la formule
- Régulation de la nutrition azotée avec le DMPP
- Moins de pertes d'azote par lessivage
- Granulométrie étudiée pour un épandage régulier



Conditionnement :
Sac de 25 et 50 Kg
Big-bag de 600 Kg
Vrac

Fertilisant UE. ENGRAIS MINERAL AVEC INHIBITEUR PFC 1(C)(I)(a)(ii) Engrais NPK (MgO, SO₃) complexe 15-3-20 (+3+23) avec oligoéléments PFC 5(A) PFC 5(A) Inhibiteur de nitrification (3,4-DMPP)

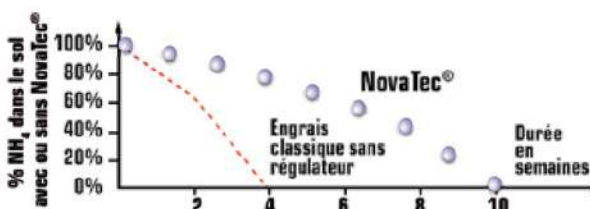
Azote (N) total	Ammoniacal	15%
	Nitrique	8
		7
Anhydride phosphorique total		3%
	dont soluble dans l'eau	2,4
Oxyde de potassium (K ₂ O) soluble dans l'eau		20%
Oxyde de magnésium (MgO) total		3%
	dont soluble dans l'eau	2,4
Anhydride sulfurique (SO ₃)		23%
	dont soluble dans l'eau	22
DMPP exprimé sous forme ammoniacal		0,8%

Oligo-éléments : 0,02 % B de bore total sous forme de borate de sodium 0,016 % de bore (B) soluble dans l'eau ; 0,06 % Fe de fer total sous forme de sulfate de fer ; 0,010 % Zn de zinc total sous forme d'oxyde de zinc

A n'utiliser qu'en cas de besoin reconnu. Ne pas dépasser les doses d'application

Faible teneur en chlore

Densité : 1,25



Grâce au régulateur de nitrification (DMPP), NovaTec® améliore l'efficacité de l'azote apporté.

FERRILENE®

4,8

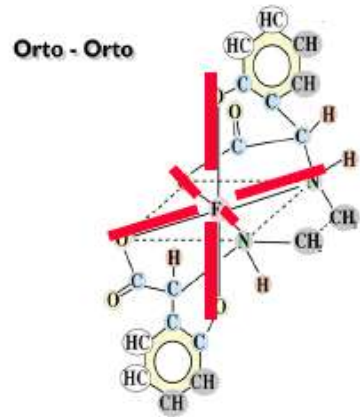
Oligo-éléments

Prévenir les chloroses ferriques.
Haute efficacité agronomique.



CONSTITUANTS ET FONCTIONS

	Fe EDDHA
PREVENTION DE LA CHLOROSE FERRIQUE	X
AUGMENTATION DE LA QUALITE ET DES RENDEMENTS	X
STABILITE ET PERSISTANCE D'ACTION	X



PRECONISATIONS D'EMPLOI



APPLICATIONS PAR IRRIGATION FERTILISANTE OU PAR INCORPORATION AU SOL			
PRODUITS	ARBORICULTURE/ VITICULTURE	MARAICHAGE/ CULTURES INDUSTRIELLES	HORTICULTURE
FERRILENE 4,8	30-50 Kg/Ha	5-10 Kg/Ha	3-5 Kg/1000m ²

FERRILENE 4,8 est compatible avec la plupart des produits de traitement. En cas de mélange, il appartient à l'utilisateur de respecter toutes les précautions d'emploi indiquées sur les étiquettes et notices d'emploi des fabricants de chaque produit associé. Réaliser un test de compatibilité physique préalablement à tout mélange et consulter notre service technique. Les mélanges doivent être mis en œuvre conformément à la réglementation en vigueur.

FERRILENE®

4,8

Oligo-éléments

COMPOSITION

Produit	Agent Chélateur	fer soluble	Fraction chélatée	% Fe (O-O)
FERRILENE 4,8	EDDHA	6%	100%	4,8%



COMPOSANTS BIOLOGIQUEMENT ACTIFS

LA GAMME FERRILENE GARANTIE :

1. Une production Valagro sur un site Européen classé ISO 9001, ISO 14001 et OHSAS 18001, gage de qualité.
2. Un engagement Valagro en tant que déclarant principal Reach pour le chélate Fe(Na3)EDDHA CE283-042-4, gage de sécurité.
3. Une forte concentration de fer chélaté [O-O] absorbée par les racines.
4. Une excellente persistance d'action dans la plante, même en conditions limitantes.
5. Une rapidité d'assimilation.

Les études scientifiques ont démontré qu'en sol alcalin, les formes chélatées ortho-ortho sont plus efficaces que les autres formes (par exemple ortho-para) pour la pénétration et l'assimilation du fer dans la plante. La forme EDDHSA est stable dans l'intervalle de pH 4-10.

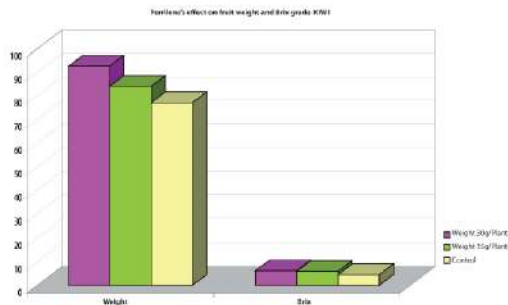


RESULTAT D'ESSAI

KIWI

Evaluation de la qualité du produit

Variété	Hayward (9 ans)	Nombre d'application	2
Dose	15 g/plant	Période d'application	pré floraison et post floraison
Système	irrigation fertilisante		



PRODUIT	DOSE	POIDS MOYEN DES FRUITS (g)	BRIX
FERRILENE	30 g/plant	92.6 (+20%)	6.2
FERRILENE	15 g/plant	84.0 (+9%)	6
TEMOIN		77	4.6

Chlorose ferrique sur vigne



Manufacturer



VALAGRO SpA - 66041 ATESSA (Ch) Italy
Tel +39 0872 881.1 Fax +39 0872 897416
www.valagro.com e-mail: info@farm.valagro.com

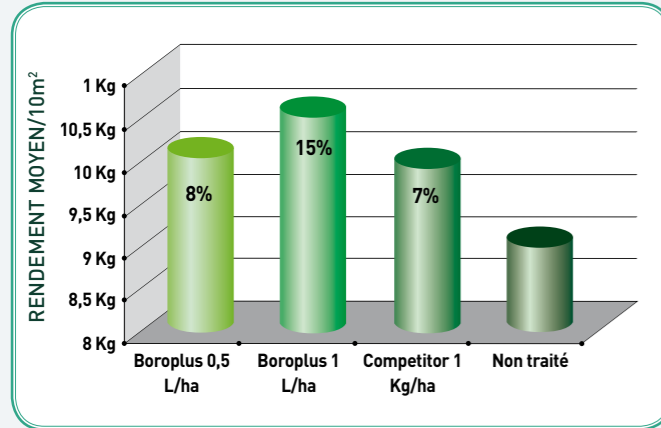
Distributor



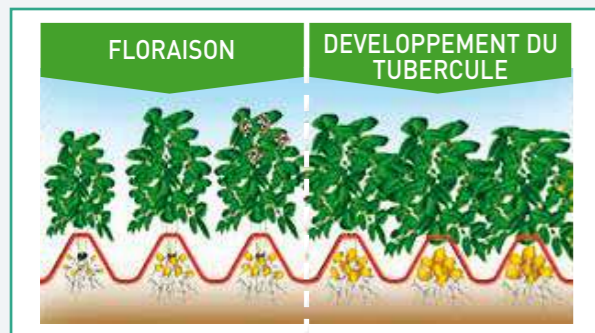
VALAGRO France SA. 190, la Grande Marine,
84800 ISLE-SUR-LA-SORGUE
Tel : 04 90 21 44 44 Fax : 04 90 38 10 55
www.valagro.com

8. EXPERIMENTATIONS

Essai en condition de faible disponibilité en bore sur POMME DE TERRE.



APPLICATIONS



9. CONSEILS D'UTILISATION



CULTURE



MOMENT D'APPLICATION



DOSE

 APPLICATION FOLIAIRE	FRUITS À PEPINS, FRUITS À COQUES, FRUITS À NOYAUX, VIGNE	2-3 applications en encadrement de floraison	1 à 2 L/ha
	OLIVE	Préfloraison et post nouaison	2 L/ha
	CULTURES LEGUMIERES	À partir de la floraison	100 à 200 mL/hL
	GRANDES CULTURES	Pendant la phase de croissance	1 à 2 L/ha
	CULTURES FLORALES	Formation du bourgeon	150 mL/hL
 APPLICATION AU SOL	CULTURES LEGUMIERES	Pré-semis ou post-semis prélevée, seul ou en association avec les herbicides	3 à 5 L/ha
	CULTURES PERENNES	Départ de la croissance végétative	3 à 5 L/ha
	CULTURES FLORALES	Avant plantation ou pendant la phase de croissance	3 à 5 L/ha

RECOMMANDATIONS: Ne pas mélanger BOROPLUS avec des adjuvants, ou autres produits ayant des réactions alcalines.



BOROPLUS

NOTRE "PLUS" POUR AMELIORER VOTRE RENDEMENT



TRANSLOCATION DES **SUCRES**



NOUAISSON DES **FRUITS**



FLEURS



Valagro
Where science serves nature

Valagro France S.A.
Ecopôle des Séolanes
210 Avenue de la Cigalière
84250 Le Thor - France

Tél.: +33 04 90 21 44 44
Fax: +33 04 90 38 10 55
www.valagro.com



BOROPLUS est un fertilisant à base de bore liquide utilisable sur toutes les cultures. BOROPPLUS contient du bore totalement soluble qui peut être facilement assimilé par la plante. BOROPPLUS n'est pas phytotoxique et peut être mélangé aux autres produits. BOROPPLUS s'applique par pulvérisation foliaire ou au sol. Appliqué de manière régulière, BOROPPLUS améliore la floraison, la nouaison et la translocation des sucres ainsi que leur stockage dans les fruits.

www.valagro.com

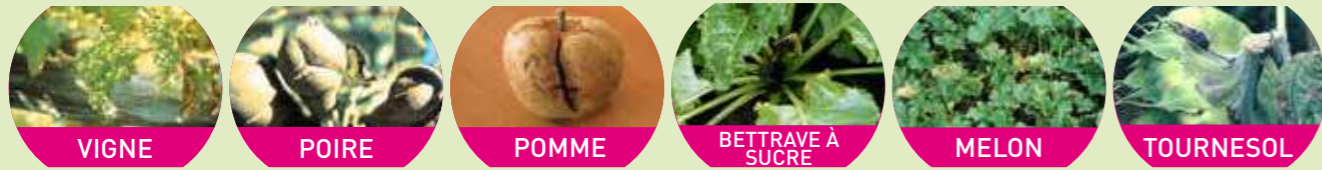
Valagro
Where science serves nature

1. QU'EST-CE QUE BOROPLUS?

BOROPLUS est un produit à base de bore complexé éthanolamine. La formulation liquide permet une distribution uniforme du produit, par voie foliaire ou par le système d'irrigation. Grâce à sa formulation, BOROPLUS est efficace dans la prévention des carences en bore. BOROPLUS est sûr, même lorsque les applications sont réalisées à des stades précoces. BOROPLUS est utilisable en agriculture biologique conformément au règlement CE 834/2007.



2. CARENCE EN BORE

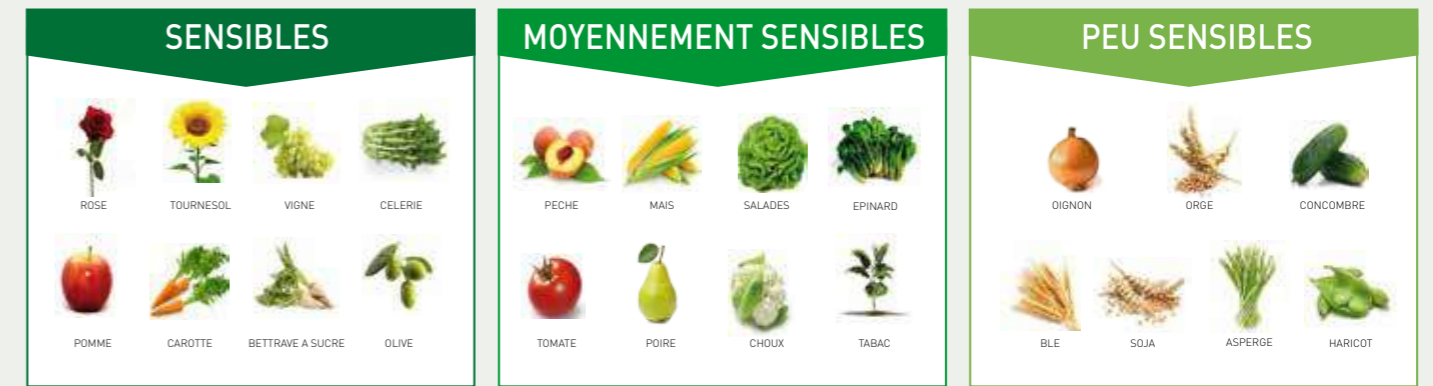


La carence en bore est une des plus répandues dans le monde et une des plus préjudiciables, sur la qualité de la récolte ainsi que sur le rendement par l'inhibition de l'expansion cellulaire, la mort des méristèmes et une fertilité réduite. Les premiers symptômes de la carence en bore apparaissent au niveau des jeunes organes: perturbation de l'expansion cellulaire des organes à croissance rapide (feuilles, racines, tube pollinique). Le manque de bore est aussi responsable de la perturbation de la floraison et de l'augmentation de la chute des fruits.

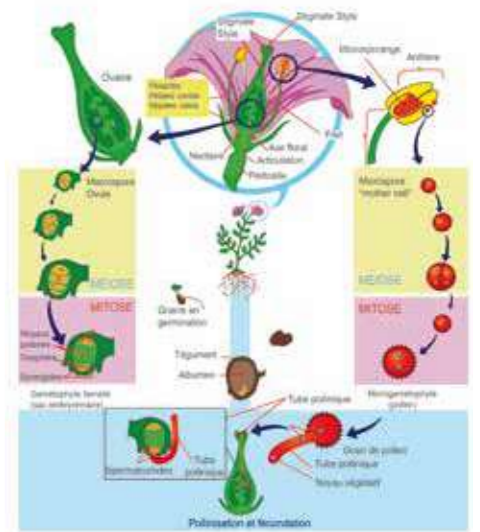
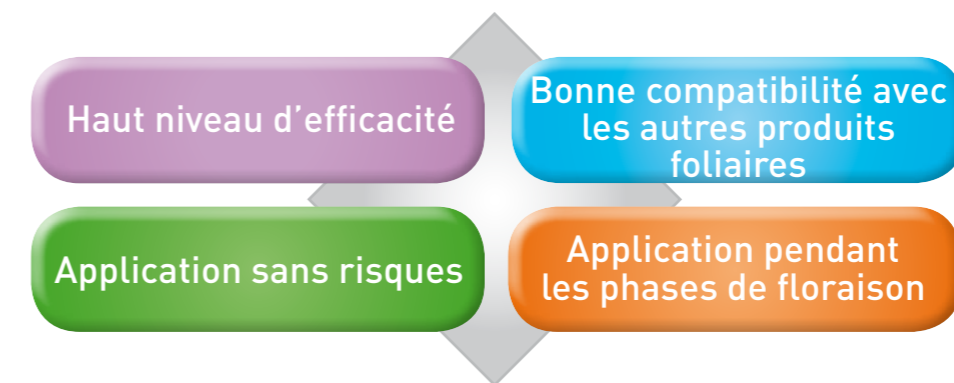
3. BOROPLUS: la clé pour le développement cellulaire

BOROPLUS contient du bore, qui est un des oligo-éléments essentiels pour la bonne vigueur de la plante, et aussi considéré pour être le plus déficient dans la majorité des cultures. Les fonctions majeures du bore sont basées sur ses capacités à former des complexes avec les constituants des parois cellulaires et membranes plasmiques. Les plantes utilisent le bore de BOROPLUS pour favoriser la germination du pollen, la croissance du tube pollinique, la bonne accroche des fleurs et la formation des parois cellulaires. BOROPLUS est aussi impliqué dans le métabolisme et le transport des sucres dans la plante. La division cellulaire, le développement des fruits et graines, sont aussi dépendants des niveaux suffisants de bore dans la plante. Certaines de ces fonctions sont aussi étroitement liées aux fonctions de l'azote, phosphore, potassium et calcium dans la plante.

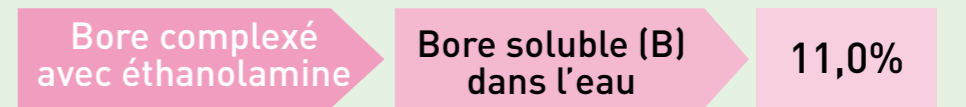
4. SENSIBILITÉ DES CULTURES



5. POURQUOI CHOISIR BOROPLUS?



6. COMPOSITION



7. PROPRIETES PHYSIQUES

FORMULATION	pH (1% en solution)	DENSITE (g/cm³) 20°C	COULEUR	CONDUCTIVITE E.C. -1‰ (mS/cm) 18°C
Liquide	7,7	1,37	Jaune	0,20



Valagro est leader dans la production et la commercialisation de biostimulants et spécialités nutritionnelles utilisées en agriculture, jardins et espaces verts, et pour l'industrie. Fondé en 1980 et dont le siège social se situe à Atessa (Italie), Valagro s'est engagé à fournir des solutions innovantes et efficaces pour le soin et la nutrition des plantes. Sa mission est d'augmenter la qualité et la quantité des produits récoltés tout en renforçant la productivité et en réduisant l'impact environnemental des pratiques culturales.



L'INNOVATION SELON GEAPOWEE

Utilisation de la science pour exploiter le potentiel de la nature tout en préservant l'environnement

C'est le principe de Geapower, process technologique exclusif développé par Valagro, qui permet de transformer les composants actifs potentiels en solutions nutritives de haute qualité. Une technologie basée sur quatre piliers fondamentaux :



Agroleaf[®] Power HighN

31-11-11+OE



Information produit

Agroleaf Power HighN est un engrais foliaire hautes performances destiné aux cultures exigeantes en magnésium. Agroleaf Power contient le complexe ICL M-77[®] qui augmente l'efficacité des éléments fertilisants et leur assimilation par les feuilles et l'ingrédient DPI qui stimule la photosynthèse de la plante

Analyse garantie

- 31 % Azote total (N)**
1% azote nitrique
30% azote uréique
- 11 % Anhydride phosphorique (P₂O₅)** soluble dans l'eau
- 11 % Oxyde de potasse (K₂O)** soluble dans l'eau

Les éléments suivants sont totalement solubles dans l'eau :

- 0.03 % Bore (B)
0.070 % Cuivre (Cu) chélaté EDTA
0.14 % Fer (Fe) chélaté DTPA
0.07 % Manganèse (Mn) chélaté EDTA
0.001 % Molybdène (Mo)
0.070 % Zinc (Zn) chélaté by EDTA

L'ensemble des ingrédients NPKMg, oligo-éléments et additifs permet d'augmenter considérablement les effets positifs d'Agroleaf Power rendant les plantes plus actives et plus productives.

Conseils d'utilisation

Agroleaf Power High N est un engrais foliaire qui stimule la pousse et corrige les stress de culture. Il est particulièrement conseillé au printemps et/ou sous des conditions défavorables.

Caractéristiques produit

- Solubilité maximale : 2.5 kg pour 100 litres d'eau (25°C)
EC : 0.47 mS/cm (à 1 g/litre)
4.7 mS/cm (à 10 g/litre)
pH : 3.92 (solution 1% dans de l'eau déminéralisée)
Conditionnement : sacs de polyéthylène de 2 kg ou 15 kg
Code produit : 2095.03.15 (15 kg) et 2095.03.12 (6 x 2 kg)

Avantages produit

- « Booster » du développement végétatif
- Permet un reverdissement rapide et une reprise de croissance
- Engrais foliaire complet qui permet de faire face aux carences en éléments majeurs ou mineurs. Il est particulièrement efficace en cas de stress ou de conditions défavorables à l'enracinement (froid, forte humidité, pH élevé, etc.)
- Élaboré avec des matières premières pures, se dissout rapidement et totalement. Il est donc très facile à utiliser et sans risque de bouchage pour vos équipements de pulvérisation
- Engrais foliaire très concentré en éléments fertilisants et donc économique à l'utilisation
- Contient une forte proportion d'azote uréique et bénéficie du complexe ICL M-77[®] pour une pénétration optimale des éléments dans la feuille et une efficacité renforcée des oligo-éléments chélatés

Doses conseillées

Appliquez Agroleaf Power High N lors de périodes de stress pour stimuler la croissance végétative. Il est recommandé d'appliquer le produit à 2 semaines d'intervalle.

Des fiches cultures sont disponibles pour des recommandations plus ciblées. Demandez-les à votre contact ICL ou à votre distributeur local.

Culture	Application
Fraises	Lors de stress de croissance, 3-5 kg/ha, 1-2 fois
Vigne	Stimulateur de pousse en conditions difficiles, 3-5 kg/ha, 3 fois
Céréales	A partir du stade 5-6 feuilles, 3-5 kg/ha, 1-2 fois
Cultures "fruits"	En phase de croissance, 3-5 kg/ha, 3-6 fois
Oléagineux	Dès le début de la croissance printanière, 3-5 kg/ha, 2-6 fois
Oignon / Ail	A l'établissement de la végétation, 3-5 kg/ha, 1-2 fois

Conseils d'utilisation

- Pour des applications en extérieur, dissoudre 3 à 5 kg d'Agroleaf Power High N dans 200 à 600 litres d'eau par hectare.
- Sous serre, diviser la dose d'application par deux : 2 à 5 g/l
- Traiter de préférence le matin ou le soir
- Appliquer sous haute pression.
- Peut être mélangé à de nombreux fongicides/insecticides. Contactez votre distributeur pour plus de renseignements.
- Pour les mélanges avec d'autres produits de traitement, nous vous conseillons de faire un essai à petite échelle ; attendre 3 jours pour observer les effets.
- Eviter l'utilisation lorsque les conditions ne sont pas favorables (fort ensoleillement, hautes températures).

La gamme Agroleaf Power

Analyse	Nom	Action et conseil d'utilisation
Agroleaf Power High P	12-52-5+OE	Stimulation du système racinaire et initiation des bourgeons
Agroleaf Power High N	31-11-11+OE	Accélération de la croissance
Agroleaf Power High K	15-10-31+OE	Accélération de la maturation des fruits et de la coloration des plantes
Agroleaf Power Total	20-20-20+OE	Utilisation générale pour améliorer l'état nutritionnel.
Agroleaf Power Calcium	11-5-19+9CaO+2.5MgO+OE	Formule de finition pour faciliter la conservation des fruits et légumes
Agroleaf Power Magnesium	10-5-10+16MgO+32SO3+OE	Amélioration de la production de chlorophylle

Attention

Stocker le produit dans un lieu frais, sec et ventilé. Tenir à l'écart des produits alimentaires, des boissons et des aliments pour animaux. Conserver dans le sac d'origine et refermer soigneusement les sacs entamés.

Ne pouvant pas contrôler les conditions et les méthodes d'utilisation du produit, ICL Specialty Fertilizers décline toute responsabilité en cas de résultats négatifs. La publication de cette brochure annule toutes les recommandations préalablement publiées.

Il est recommandé, avant toute utilisation d'un nouveau dosage, d'un nouveau produit ou d'une nouvelle méthode d'application, d'effectuer un essai à petite échelle. Fiche de données de sécurité disponible sur www.quickfds.com et sur www.icl-sf.fr.

Pour plus d'informations ou de recommandations adressez-vous à votre représentant local ICL Specialty Fertilizers ou au représentant national ICL Specialty Fertilizers. Vous trouverez les coordonnées des représentants de votre région sur le site www.icl-sf.com

ICL France - BU Specialty Fertilizers

Le Parc Millésime, Bât.2

119 rue Michel Aulas

69400 Limas

Tel. : +33 (0)4 69 47 01 70 – Fax : +33 (0)4 74 69 70 08

E-mail : info.france@icl-group.com – Internet : www.icl-sf.fr



Agroleaf[®] Power High K

15-10-31+OE



Information produit

Agroleaf Power Magnésium est un engrais foliaire hautes performances destiné aux cultures exigeantes en magnésium. Agroleaf Power HiK contient le complexe ICL M-77[®] qui augmente l'efficacité des éléments fertilisants et leur assimilation par les feuilles et l'ingrédient DPI qui stimule la photosynthèse de la plante.

Agroleaf Power High K peut être mélangé et donc appliqué en même temps que de nombreux produits de traitement phytosanitaires.

Analyse garantie

- 15 % Azote total (N)**
9.0% azote nitrique (NO₃-N)
1.7 % azote ammoniacal (NH₄-N)
4.3 % azote uréique (Ur-N)
- 10 % Anhydride phosphorique (P₂O₅)** soluble dans l'eau
- 31 % Oxyde de potasse (K₂O)** soluble dans l'eau

Les éléments suivants sont totalement solubles dans l'eau:

- 0.03 % Bore (B)
0.070 % Cuivre (Cu) chélaté EDTA
0.14 % Fer (Fe) chélaté DTPA
0.07 % Manganèse (Mn) chélaté EDTA
0.001 % Molybdène (Mo)
0.070 % Zinc (Zn) chélaté EDTA

L'ensemble des ingrédients NPK, oligo-éléments et additifs permet d'augmenter considérablement les effets positifs d'Agroleaf Power rendant les plantes plus actives et plus productives.

Conseils d'utilisation

Agroleaf Power High K est un engrais foliaire efficace sur de nombreuses cultures: « légumes-fruits » (tomates, aubergines, melons, etc.), fruits à pépins et à noyaux, vigne, agrumes, et même pommes de terre, betteraves sucrières ou haricots ! Agroleaf Power High K stimule la nouaison et la qualité des fruits (coloration, résistance aux chocs, teneur en sucre).

Caractéristiques produit

- Solubilité maximale : 2.5 kg pour 100 litres d'eau (25°C)
EC : 0.98 mS/cm (à 1 g/litre)
9.8 mS/cm (à 10 g/litre)
pH : 3.95 (solution 1% dans de l'eau déminéralisée)
Conditionnement : sacs de polyéthylène de 2 kg ou 15 kg
Code produit : 2097.03.15 (15 kg) et 2097.03.12 (6 x 2 kg)

Avantages produit

- Engrais foliaire complet qui permet de faire face aux carences en éléments majeurs ou mineurs. Il est particulièrement efficace en cas de stress ou de conditions défavorables à l'enracinement (froid, forte humidité, pH élevé, etc.)
- Accélère la nouaison des fruits
- Augmente la coloration, la résistance aux chocs et la teneur en sucre des fruits et légumes
- Élaboré avec des matières premières pures, se dissout rapidement et totalement. Il est donc très facile à utiliser et sans risque de bouchage pour vos équipements de pulvérisation
- Effet très rapide sur la plante
- Engrais foliaire très riche en éléments fertilisants et donc économique à l'utilisation
- Disponible en sacs de 15 kg et de 2 kg

Doses conseillées

Appliquez Agroleaf Power High K en périodes de stress ou de forte production, ainsi que sur les sols à pH très élevé ou qui fixent le potassium. Dans un 1er temps appliquez 3 à 5 kg d'Agroleaf Power High K pendant ou après le stade de floraison, puis recommencez 1 à 2 semaines plus tard. Faire 2 à 3 applications par saison pour obtenir les meilleurs résultats. Agroleaf Power High K est également la bonne solution après des conditions climatiques défavorables.

Des fiches cultures sont disponibles pour des recommandations plus ciblées. Demandez-les à votre contact ICL ou à votre distributeur local.

La première application doit avoir lieu ainsi :

Culture	Application
Concombre	Au début de la croissance du fruit, 3-5 kg/ha, 1-2 fois
Poivron	Au début de la croissance du fruit, 3-5 kg/ha, 1-2 fois
Pastèque	Au début de la croissance du fruit, 3-5 kg/ha, 1-2 fois
Tomate	Au début de la croissance du fruit, 3-5 kg/ha, 1-2 fois
Pommier	Au début de la croissance du fruit, 3-5 kg/ha, 1-2 fois
Olivier	Au début de la croissance du fruit, 3-5 kg/ha, 1-2 fois
Citronnier	Au début de la croissance du fruit, 3-5 kg/ha, 1-2 fois
Pêcher	Au début de la croissance du fruit, 3-5 kg/ha, 1-2 fois
Pomme de terre et betterave	Pendant les 2 derniers mois de culture, 3 kg/ha, 1-2 fois
Vigne	Prévention de l'éclatement, durcissement des baies, coloration, 3-5 kg/ha, 3 fois
Fraises	A partir du stade fruit, 3-5 kg/ha, 2-3 fois

Conseils d'utilisation

- Pour des applications en extérieur, dissoudre 3 à 5 kg d'Agroleaf Power High N dans 200 à 600 litres d'eau par hectare.
- Sous serre, diviser la dose d'application par deux : 2 à 5 g/l
- Traiter de préférence le matin ou le soir
- Appliquer sous haute pression.
- Peut être mélangé à de nombreux fongicides/insecticides. Contactez votre distributeur pour plus de renseignements.
- Pour les mélanges avec d'autres produits de traitement, nous vous conseillons de faire un essai à petite échelle ; attendre 3 jours pour observer les effets.
- Eviter l'aspersion lorsque les conditions ne sont pas favorables (fort ensoleillement, hautes températures).

La gamme Agroleaf Power

Analyse	Nom	Action et conseil d'utilisation
Agroleaf Power High P	12-52-5+OE	Stimulation du système racinaire et initiation des bourgeons
Agroleaf Power High N	31-11-11+OE	Accélération de la croissance
Agroleaf Power High K	15-10-31+OE	Accélération de la maturation des fruits et de la coloration des plantes
Agroleaf Power Total	20-20-20+OE	Utilisation générale pour améliorer l'état nutritionnel.
Agroleaf Power Calcium	11-5-19+9CaO+2.5MgO+OE	Formule de finition pour faciliter la conservation des fruits et légumes
Agroleaf Power Magnesium	10-5-10+16MgO+32SO3+OE	Amélioration de la production de chlorophylle

Attention

Stocker le produit dans un lieu frais, sec et ventilé. Tenir à l'écart des produits alimentaires, des boissons et des aliments pour animaux. Conserver dans le sac d'origine et refermer soigneusement les sacs entamés.

Ne pouvant pas contrôler les conditions et les méthodes d'utilisation du produit, ICL Specialty Fertilizers décline toute responsabilité en cas de résultats négatifs. La publication de cette brochure annule toutes les recommandations préalablement publiées.

Il est recommandé, avant toute utilisation d'un nouveau dosage, d'un nouveau produit ou d'une nouvelle méthode d'application, d'effectuer un essai à petite échelle. Fiche de données de sécurité disponible sur www.quickfds.com et sur www.icl-sf.fr.

Pour plus d'informations ou de recommandations adressez-vous à votre représentant local ICL Specialty Fertilizers ou au représentant national ICL Specialty Fertilizers. Vous trouverez les coordonnées des représentants de votre région sur le site www.icl-sf.com

ICL France - BU Specialty Fertilizers

Le Parc Millésime, Bât.2

119 rue Michel Aulas

69400 Limas

Tel. : +33 (0)4 69 47 01 70 – Fax : +33 (0)4 74 69 70 08

E-mail : info.france@icl-group.com – Internet : www.icl-sf.fr



Agroleaf[®] Power Calcium

11-5-19+9CaO+2.5MgO+OE



Information produit

Agroleaf Power Calcium est un engrais foliaire hautes performances destiné aux cultures exigeantes en magnésium. Agroleaf Power Calcium contient le complexe ICL M-77[®] qui augmente l'efficacité des éléments fertilisants et leur assimilation par les feuilles et l'ingrédient DPI qui stimule la photosynthèse de la plante.

Analyse garantie

11 %	Azote total (N) 11% azote nitrique
5 %	Anhydride phosphorique (P₂O₅) soluble dans l'eau
19 %	Oxyde de potasse (K₂O) soluble dans l'eau
9.0 %	Oxyde de calcium (CaO) soluble dans l'eau
2.5 %	Oxyde de magnésium (MgO) soluble dans l'eau

Les éléments suivants sont totalement solubles dans l'eau:

0.04 %	Bore (B)
0.030 %	Cuivre (Cu) chélaté EDTA
0.25 %	Fer (Fe) chélaté DTPA
0.13 %	Manganèse (Mn) chélaté EDTA
0.020 %	Molybdène (Mo)
0.030 %	Zinc (Zn) chélaté by EDTA

L'ensemble des ingrédients NPKMg, oligo-éléments et additifs permet d'augmenter considérablement les effets positifs d'Agroleaf Power rendant les plantes plus actives et plus productives.

Conseils d'utilisation

Agroleaf Power Calcium est un engrais foliaire qui permet de faire face aux manques de calcium pouvant apparaître sur toutes les plantes en périodes de forte évapotranspiration, ou de faire un complément sur les cultures exigeantes en calcium telles que salades, choux, fruits ...

Agroleaf Power Calcium aide à prévenir les carences en éléments minéraux.

Caractéristiques produit

Solubilité maximale :	2.5 kg pour 100 litres d'eau (25°C)
EC	: 1.2 mS/cm (à 1 gr/litre) 12 mS/cm (à 10 gr/litre)
pH	: 4.04 (solution 1% dans de l'eau déminéralisée)
Conditionnement	: sacs de polyéthylène de 2 kg ou 15 kg
Code produit	: 2098.03.15 (15 kg) et 2098.03.12 (6 x 2 kg)

Avantages produit

- Renforce la structure des cellules
- Permet de stocker plus longtemps les fruits et légumes
- Prévient l'éclatement des fruits
- Très concentré en potassium = produit de finition idéal pour les cultures sensibles aussi au manque de calcium
- Engrais foliaire très riche en éléments fertilisants et donc économique à l'utilisation
- Dissolution rapide et totale. Il est donc très facile à utiliser et sans risque de bouchage pour vos équipements de pulvérisation.
- Effet très rapide sur la plante
- Bénéficie du complexe ICL M-77, pour une pénétration optimum des éléments dans la feuille, et une efficacité renforcée des chélates d'oligo-éléments
- Agroleaf Power Calcium est disponible en sacs de 2 kg et 15 kg.

Doses conseillées

Appliquez 3 à 5 kg/ha d'Agroleaf Power Calcium au moment du développement des fruits/légumes ou après des périodes de conditions climatiques défavorables. Il est recommandé d'appliquer au moins le produit 2 à 3 fois à 2 semaines d'intervalle. Des fiches cultures sont disponibles pour des recommandations plus ciblées. Demandez-les à votre contact ICL ou à votre distributeur local.

:

Culture	Application
Tomate	Forte évaporation/phase de maturation, 3-5 kg/ha, 3-4 fois
Aubergine	Forte évaporation/phase de maturation, 3-5 kg/ha, 3-4 fois
Pomme	Phase de maturation, 3-5 kg/ha, 6-10 fois
Poire	Phase de maturation, 3-5 kg/ha, 4-8 fois
Salades	En phase de croissance 3-4kg/ha , 3 à 4 fois

Conseils d'utilisation

- Pour des applications en extérieur, dissoudre Agroleaf Power Calcium dans 200 à 600 litres d'eau par hectare.
- Sous serre, diviser la dose d'application par deux : 2 à 5 g/l
- Traiter de préférence le matin ou le soir
- Appliquer sous haute pression.
- Peut être mélangé à de nombreux fongicides/insecticides. Contactez votre distributeur pour plus de renseignements.
- Pour les mélanges avec d'autres produits de traitement, nous vous conseillons de faire un essai à petite échelle ; attendre 3 jours pour observer les effets.
- Eviter l'utilisation lorsque les conditions ne sont pas favorables (fort ensoleillement, hautes températures).

La gamme Agroleaf Power

Analyse	Nom	Action et conseil d'utilisation
Agroleaf Power High P	12-52-5+OE	Stimulation du système racinaire et initiation des bourgeons
Agroleaf Power High N	31-11-11+OE	Accélération de la croissance
Agroleaf Power High K	15-10-31+OE	Accélération de la maturation des fruits et de la coloration des plantes
Agroleaf Power Total	20-20-20+OE	Utilisation générale pour améliorer l'état nutritionnel.
Agroleaf Power Calcium	11-5-19+9CaO+2.5MgO+OE	Formule de finition pour faciliter la conservation des fruits et légumes
Agroleaf Power Magnesium	10-5-10+16MgO+32SO3+OE	Amélioration de la production de chlorophylle

Attention

Stocker le produit dans un lieu frais, sec et ventilé. Tenir à l'écart des produits alimentaires, des boissons et des aliments pour animaux. Conserver dans le sac d'origine et refermer soigneusement les sacs entamés.

Ne pouvant pas contrôler les conditions et les méthodes d'utilisation du produit, ICL Specialty Fertilizers décline toute responsabilité en cas de résultats négatifs. La publication de cette brochure annule toutes les recommandations préalablement publiées.

Il est recommandé, avant toute utilisation d'un nouveau dosage, d'un nouveau produit ou d'une nouvelle méthode d'application, d'effectuer un essai à petite échelle. Fiche de données de sécurité disponible sur www.quickfds.com et sur www.icl-sf.fr.

Pour plus d'informations ou de recommandations adressez-vous à votre représentant local ICL Specialty Fertilizers ou au représentant national ICL Specialty Fertilizers. Vous trouverez les coordonnées des représentants de votre région sur le site www.icl-sf.com

ICL France - BU Specialty Fertilizers

Le Parc Millésime, Bât.2

119 rue Michel Aulas

69400 Limas

Tel. : +33 (0)4 69 47 01 70 – Fax : +33 (0)4 74 69 70 08

E-mail : info.france@icl-group.com – Internet : www.icl-sf.fr



AG ORGANIC



■ **AG ORGANIC est un engrais foliaire complet associant l'Azote, le Phosphore et le Potassium.**

Cette formule est riche en Oligo-éléments indispensables au bon développement de la culture ■



**N : 40 g/L - P₂O₅ : 20 g/L
K₂O : 70 g/L
avec Oligo-éléments**

- Engrais NFU 42 001
- Engrais NPK 3-2-5
- Conditionnement : 10 L

Produit utilisable en agriculture biologique conformément au règlement CE 2018/848

AG ORGANIC

- **AG ORGANIC** améliore le statut nutritionnel de la culture. Utilisé en pulvérisation foliaire, il active le métabolisme de chaque cellule végétale. Cette action sur l'ensemble de la plante améliore la photosynthèse et la capacité de prélèvement des éléments minéraux par le système racinaire. C'est un produit polyvalent qui convient à de nombreuses cultures. Il est utilisable en agriculture Biologique. Il est spécifiquement adapté à la nutrition, la stimulation et à la croissance du système végétatif
- **AG ORGANIC** est un produit liquide prêt à l'emploi composé de mélasse de betterave (NK) et arête de poissons (NP). Ces matières sont riches naturellement en acides aminés

■ Doses et stades d'application

APPLICATION FOLIAIRE - BIEN HOMOGENEISER LE PRODUIT AVANT EMPLOI

Dose : 5 L/ha - Concentration maximale : 5% (5 L pour 100 L d'eau)

CEREALES A PAILLE

Dose : 5 L/ha

Stade : de la montaison au gonflement - de sortie dernière feuille à début épiaison

OLEO-PROTEAGINEUX

Dose : 5 L/ha

Stade : 5-10 cm - début floraison - gousses plates

POMME DE TERRE (plant, consommation, fécule)

Dose : 5 L/ha

Stade : 3-4 applications de début tubérisation puis tous les 15 jours

MAÏS, COLZA, BETTERAVES, ...

Dose : 5 L/ha

Stade : En conditions difficiles ou dès le démarrage

CULTURES LEGUMIERES

Dose : 5 L/ha

Stade : 3 à 4 applications tous les 15 jours dès le démarrage végétatif

VIGNE

Dose : 5 L/ha

Stade : Grappes séparées - début floraison - nouaison puis tous les 15 jours

ARBRES FRUITIERS, AGRUMES, PEPINIERS

Dose : 5 L/ha

Stade : 4 applications dès chute des pétales puis tous les 15 jours

Pour les cultures sous abri, procéder à un test préalable à la concentration de 2,5% pour observer le comportement de la végétation.

■ Rôle des éléments

COMPLÉTUDE : Apport combiné d'Azote, Phosphore, Potassium, Magnésium et Calcium indispensables au bon déroulement de la culture.

La proportion de chaque élément nutritif est spécifique aux besoins de la plante permettant ainsi une amélioration du statut nutritionnel global de la plante.

Cet équilibre est riche en oligo-éléments naturels.

Actura

21 rue de la Vallée Maillard - 41000 BLOIS
Tél. : 02 54 81 47 50 - Site : www.actura.fr

MAG[®] 20

MAG[®] 20 est compatible avec la plupart des fongicides et insecticides usuels.

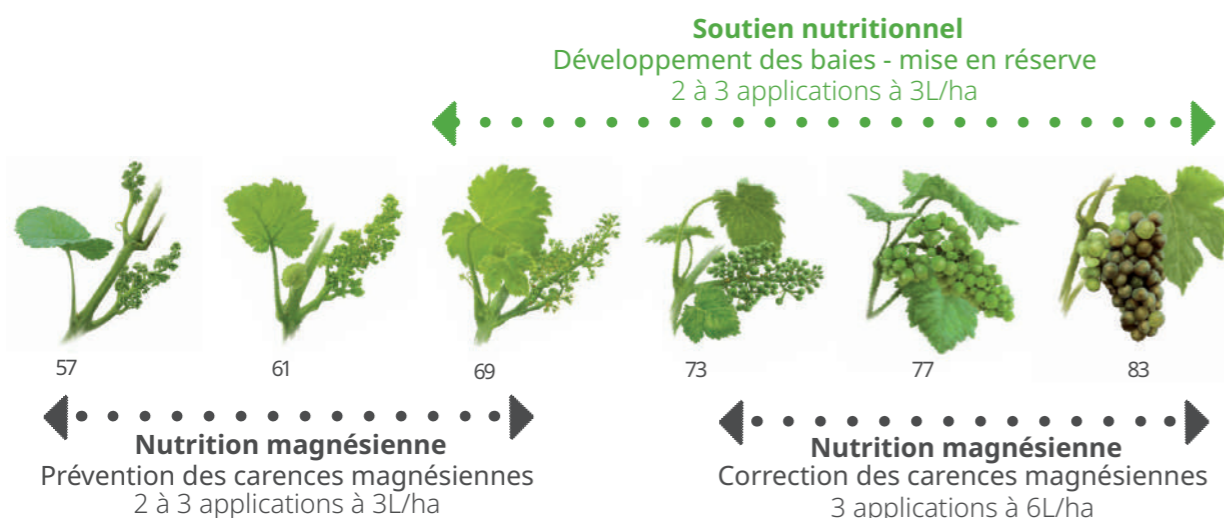
En cas de mélange il appartient à l'utilisateur de respecter toutes les précautions d'emploi mentionnées sur les étiquettes et les notices d'emploi par le fabricant de chaque produit associé.

Les mélanges doivent être mis en oeuvre conformément à la réglementation en vigueur.

En cas de mélange ou utilisé seul, il appartient à l'utilisateur de tester le produit avant application et de consulter notre service technique.

COMPOSITION	GoActiv [®] (filtrat d'algues) Oxyde de magnésium (MgO) : 169 g/L
FORMULATION	Concentré soluble (SL)
APPLICATION	Soutien nutritionnel Développement des baies - mise en réserve : 2 à 3 applications à 3 L/ha Nutrition magnésienne Prévention des carences magnésiennes : 2 à 3 applications à 3L/ha Correction des carences magnésiennes : 3 applications à 6L/ha
HOMOLOGATION	AMM n°1160068. Engrais avec additif agronomique en référence à la norme NFU44-204
CONDITIONNEMENT	10 L
CLASSIFICATION	Dangereux - H314 - P280 - P303+P361+P353 - P305+P351+P338 - EUH 210 fiche de données de sécurité disponible pour les professionnels.

STADES D'APPLICATION



UPL France est titulaire de l'agrément phytosanitaire N°9200008 : Distribution de produits phytopharmaceutiques à des utilisateurs professionnels. Avant toute utilisation, assurez-vous que celle-ci est indispensable. Privilégiez chaque fois que possible les méthodes alternatives et les produits présentant le risque le plus faible pour la santé humaine et animale et pour l'environnement, conformément aux principes de la protection intégrée. Consultez <http://agriculture.gouv.fr/ecophyto>

PRODUITS POUR LES PROFESSIONNELS : UTILISEZ LES PRODUITS PHYTOPHARMACEUTIQUES AVEC PRÉCAUTION. AVANT TOUTE UTILISATION, LISEZ L'ÉTIQUETTE ET LES INFORMATIONS CONCERNANT LE PRODUIT.

MAG[®] 20

FABRIQUÉ EN FRANCE

AVEC GOACTIV[®] - ADDITIF AGRONOMIQUE À BASE DE FILTRAT D'ALGUES



B I O S T I M U L A N T

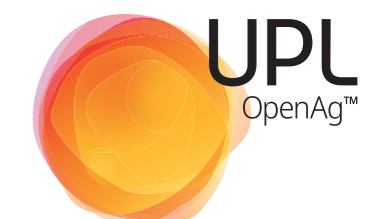
UNE VIGNE BIEN NOURRIE POUR UN FEUILLAGE EN PLEINE FORME

- Assure un bon fonctionnement du feuillage
- Corrige les carences magnésiennes
- Limite les effets du stress hydrique

UPL France - Tour Voltaire - 2ème étage - 1 place des Degrés - 92800 PUTEAUX
Tél. : 01 46 35 92 00 - e-mail : contact.uplfrance@upl-ltd.com

En savoir plus sur :

www.upl-ltd.com/fr



MAG® 20

VOTRE VIGNE BIEN NOURRIE POUR UNE FEUILLAGE EN PLEINE FORME

► RÉPONDRE AUX ENJEUX NOUVEAUX DE L'AGRICULTURE

UPL développe la technologie des biostimulants à base de GoActiv® :

- AMM n°1160068 - Additif agronomique à base de filtrat d'algues stimulateur de croissance et de développement des plantes. GoActiv® est un concentré d'actifs spécifiques pour stimuler les processus de nutrition et de fructification des plantes.
- Une offre complète pour réduire la sensibilité de la vigne aux contraintes du climat et adaptable aux besoins de chaque parcelle pour mieux atteindre, chaque année, vos objectifs de qualité et de volume de vendange.
- Les Biostimulants agissent sur le métabolisme des plantes en accroissant leur capacité à s'alimenter et à fructifier grâce aux propriétés du GoActiv® (filtrat d'algues), exclusivité et technologie issue de la recherche Goëmar.



GoActiv®, des bénéfices validés par des études scientifiques :

- **Augmente la teneur en polyamines** : sécurité de la floraison (référence Phytoma n° 609 de Novembre 2007)
- **Stimule l'activité enzymatique**, pour une meilleure absorption des nutriments du sol (référence Phytoma n° 616 de Juin 2008)
- **Favorise une teneur précoce en anthocyanes***, pour une qualité de vendange optimale (référence Phytoma n° 702 de Mars 2017)
- **Renforce la fertilité des bourgeons*** : potentiel de floraison l'année suivante et une meilleure mise en réserve (référence Phytoma n° 718 de Novembre 2018)

* Mise en évidence d'une action génétique par l'activation de gènes spécifiques.

► CATALYSEUR PHYSIOLOGIQUE

GoActiv® permet à la plante d'exprimer son potentiel au travers de son activité physiologique optimisée : action fortifiante et résistance au stress abiotique.

► NATUREL

GoActiv® est un extrait d'*Ascophyllum nodosum*. Sa purification vient d'une filtration naturelle à basse température : c'est le produit d'une extraction physique et non chimique.

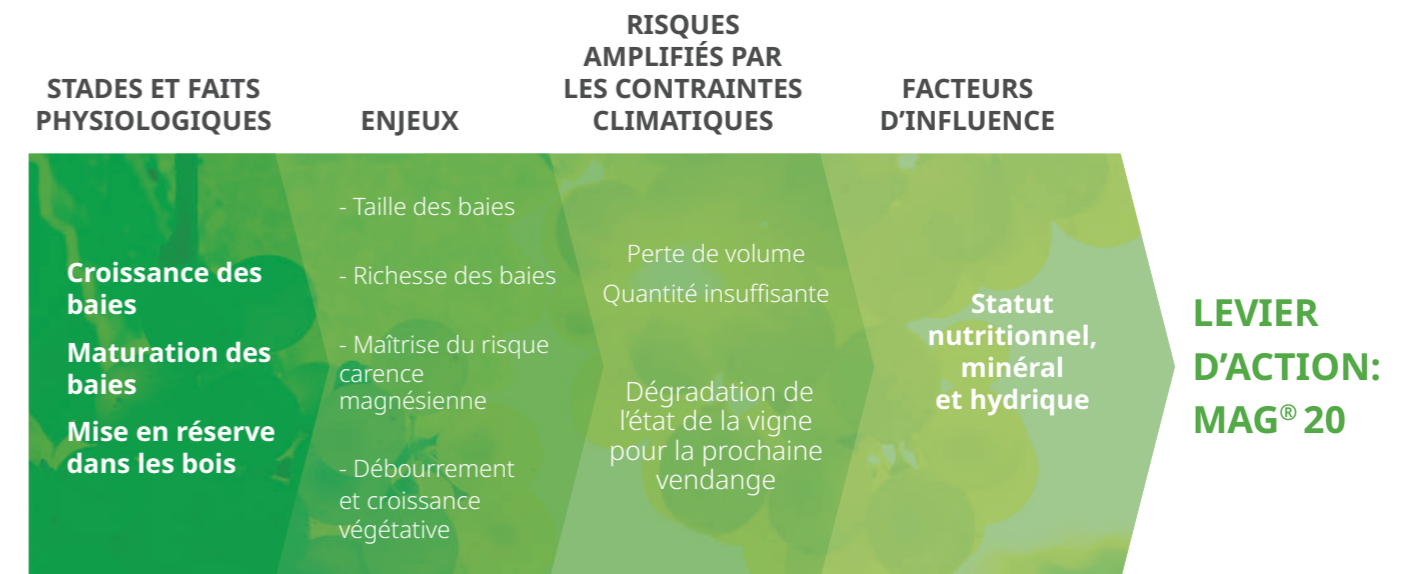
► EXPERTISE UPL

L'expertise de formulation UPL : le bon équilibre stimulant oligo-minéral spécialement formulé pour les besoins des cultures concernées.

► LA RÉFÉRENCE

GoActiv® est le premier biostimulant homologué **Additif Agronomique** en agriculture du marché. Avec plus de 30 cultures concernées et plus de 10 Millions d'hectares stimulés depuis plus de 15 ans, GoActiv® est le Biostimulant de référence.

► LES ENJEUX DE LA PHYSIOLOGIE DE LA VIGNE ET DU CLIMAT



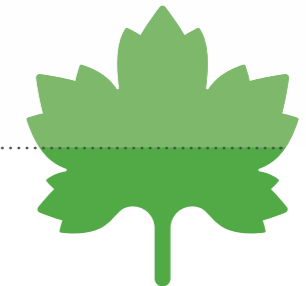
► MAG® 20 : VOTRE VIGNE FONCTIONNELLE AU COEUR DE L'ÉTÉ

► Assure un **bon fonctionnement du feuillage***

UN TAUX DE CHLOROPHYLLE PLUS ÉLEVÉ

MAG® 20 limite les ruptures d'alimentation

+ 25%



► Corrige les **carences magnésiennes***



50% DE SYMPTÔMES EN MOINS

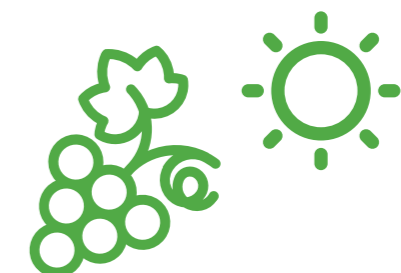
MAG® 20 : magnésie sous forme chlorure

+26% D'EFFICACITÉ
Analyse pétioleaire



► Limite les effets du **stress hydrique****

MAG® 20 : UNE MEILLEURE RÉSISTANCE DE LA VIGNE AU STRESS HYDRIQUE



* Résultats issus d'un réseau de 10 essais sur 5 cépages, en comparaison d'apport de sulfate de magnésie

** Mesure de l'indice Xilem sur 4 essais



UNE BONNE NUTRITION ASSURE LE BON FONCTIONNEMENT DU FEUILLAGE

Une nutrition équilibrée, durant les phases de nouaison-véraison, conditionne la préparation de la vendange



Une bonne activité des mécanismes naturels de la vigne pour s'alimenter lui assure un bon statut nutritionnel.

Dionyfer®

Un démarrage plein fer



Notice en ligne

✓ Points Forts

- Activation de l'enzyme ferrique réductase et de l'activité du gène à l'origine du transport du fer assimilable par application de GoActiv®
- Favorise l'alimentation en fer dans la plante
- Optimise le démarrage de la vigne
- Prévient et corrige efficacement les carences

NPP

Natural Plant
Protection by UPL

UPL France - Tour Voltaire - 2^{ème} étage - 1 place des Degrés - 92800 PUTEAUX
Tél. : 01 46 35 92 00 - e-mail : contact.uplfrance@upl-ltd.com

www.upl-ltd.com/fr



Biostimulants GoActiv®

pour répondre aux nouveaux enjeux agricoles

Technologie unique

Innovante pour une efficacité reconnue

L'activation de la physiologie des plantes est une approche agronomique innovante et complémentaire aux apports d'engrais, à la génétique et aux produits de protection des plantes.

Avec plus de 30 cultures concernées et plus de 10 millions d'hectares stimulés depuis plus de 15 ans, GoActiv® est le biostimulant de référence.

Homologuée

La référence GoActiv® est le premier biostimulant homologué sur le marché en tant qu'Additif Agronomique.

AMM n°1160068 - Additif agronomique à base de filtrat d'algues stimulateur de croissance et de développement des plantes.

Formulation optimale

Un concentré d'actifs 100% naturel

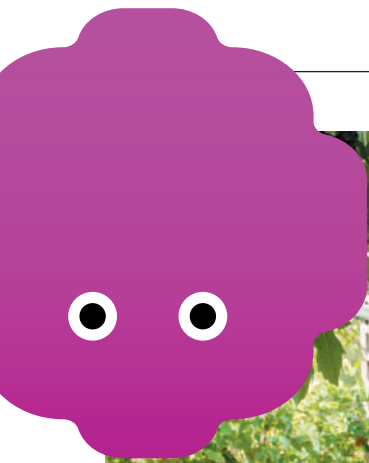
Extrait de l'algue *Ascophyllum nodosum*.

Sa purification vient d'une filtration naturelle à basse température : une extraction physique et non chimique. UPL met en œuvre son expertise en formulation pour assurer un équilibre optimal biostimulant/oligo-minéral et adapter ses solutions aux besoins de chaque culture.



Pour exprimer le potentiel des plantes

En tant que catalyseur physiologique, GoActiv® permet à la plante d'exprimer son potentiel au travers de son activité physiologique. Son concentré d'actifs spécifique stimule les processus de nutrition et de fructification au service d'une plante fortifiée et plus tolérante aux stress abiotiques.



Le fer joue un rôle central dans le processus de la photosynthèse, il est indispensable à la synthèse de la chlorophylle.

Les besoins en fer sont permanents et demandent une attention particulière notamment sur la période pré florale pour ne pas pénaliser la production.

Une vigne souffrant de chlorose est gravement perturbée car c'est le cœur de son fonctionnement qui est atteint.

Les enjeux physiologiques en pré-floraison

Stades et faits physiologiques	Enjeux	Risques amplifiés par les contraintes climatiques	Facteurs d'influence
Croissance végétative	<ul style="list-style-type: none">- Régularité de pousse du feuillage et des racines- Préparation de la mise en place des organes femelles- Maitrise du risque de chlorose ferrique	<ul style="list-style-type: none">Feuillage inactifDégradation du potentiel volume et qualité	<ul style="list-style-type: none">- Stress abiotique- Niveau de mise en réserve- Disponibilité du fer dans le sol



Levier
d'action :
Dionyfer®

Dionyfer® : votre assurance démarrage

+ **Au service d'un bon démarrage des jeunes pousses**
Mieux alimentée, la vigne a un feuillage plus fonctionnel.



+10%
d'activité chlorophyllienne

Indice de fonction chlorophyllienne contrôlé avec la pince Hydro N tester (4 essais en fertilisation limitée)

- **Dionyfer® est efficace en curatif**
Appliqué en curatif à 4L/ha tous les 10 jours, Dionyfer® réduit les symptômes de chlorose ferrique.



10x moins
de ceps en chlorose forte

3 essais 2008 à Bordeaux,
Cognac et dans le Val de Loire

Mode d'emploi

- Dionyfer® est compatible avec la plupart des fongicides et insecticides usuels.
- En cas de mélange, il appartient à l'utilisateur de respecter toutes les précautions d'emploi mentionnées sur les étiquettes et les notices d'emploi par le fabricant de chaque produit associé.
- Les mélanges doivent être mis en oeuvre conformément à la réglementation en vigueur.
- En cas de mélange, il appartient à l'utilisateur de tester le produit avant application et de consulter notre service technique.

Composition	GoActiv® (filtrat d'algues) Fer (Fe) : 50,18 g/L, fer chélaté par EDTA
Formulation	Concentré soluble (SL)
Application	Application pour un bon démarrage : 1 à 2 applications à 2L/ha espacées de 2 à 3 semaines Si carence avérée : 2 à 4 applications à 4L/ha espacées de 10 jours
Homologation	AMM n°1160068. Engrais avec additif agronomique en référence à la norme NFU44-204
Conditionnement	10 L
Classification	Non dangereux - P102 - EUH 210 : fiche de données de sécurité disponible pour les professionnels.

Stades d'application



Pour un bon démarrage : 1 à 2 applications à 2L/ha espacées de 2 à 3 semaines

Si carence avérée : 2 à 4 applications à 4L/ha espacées de 10 jours

SEACTIV

Matière Fertilisante Homologuée (AMM 1190714)
à base d'extraits végétaux et d'extraits d'algues

composition MINÉRALE

Teneur %

5,5 FER (Fe) soluble dans l'eau

Densité : 1,18



positionnement par culture

Cultures	Stades d'application	Dose (l/ha)
Cultures maraîchères	Développement des feuilles	5
	tous les 15 jours	5
Vigne	Développement des feuilles	5
	tous les 15 jours	5
Arbres fruitiers	Chute des pétales	5
	tous les 15 jours	5

PRÉCAUTION DE STOCKAGE ET D'EMPLOI

DILUTION : Après nettoyage du pulvérisateur (le Groupe ROULLIER recommande TIMACLEAN+®), le remplir à moitié, puis verser SEACTIV en agitant. Maintenir l'agitation jusqu'à la fin du traitement. Diluer dans 100 à 500 l/ha. Ne pas pulvériser pendant les périodes de grand froid. En cas de forte chaleur, appliquer en début de matinée ou en fin de soirée.

COMPATIBILITÉ : SEACTIV est compatible avec beaucoup de produits de traitement et peut être associé à l'application de solution azotée pour les céréales d'hiver à paille et le colza. Dans tous les cas, réaliser un test préalable. Notre responsabilité est limitée à la garantie de qualité du produit dans son emballage d'origine.

STOCKAGE : Ne pas entreposer à moins de 0° C. Stocker dans un endroit propre et sec.



27, avenue F. Roosevelt - BP 70158 - F • 35408 ST-MALO Cedex •
Tél. : 33(0)2 99 20 65 20
Société par Actions Simplifiée de 23 927 298 euros • SIREN 632 050 191 • RCS Saint-Malo

www.timacagro.fr



IN41390_2137 - Shutterstock. Ne pas jeter sur la voie publique.

SEACTIV

Viridis

Moins de stress pour plus de
PERFORMANCE

HOMOLOGATION
(AMM n°1190714)
à base d'extraits
d'algues brunes et
de végétaux.



SEACTIV aide la plante à gérer les stress subis tout au long de sa croissance, pour maintenir la performance de vos cultures.

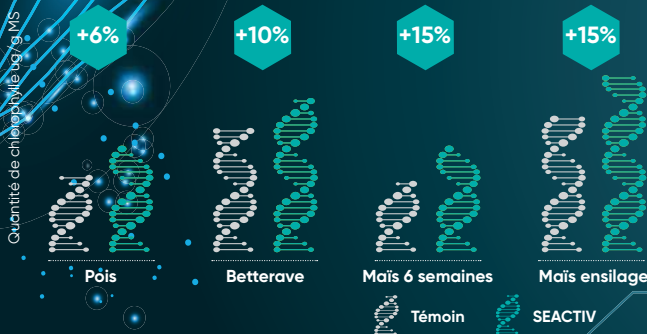
MEILLEURE RÉSISTANCE AU STRESS

- +9%** De surface foliaire en situation de stress hydrique
- 60%** De production de radicaux libres qui intoxiquent la plante en cas de stress

PLUS DE PHOTOSYNTHÈSE

- Plus de production de chlorophylle pour une photosynthèse plus active

Effet du SEACTIV sur le taux de chlorophylle



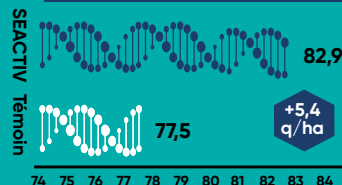
MEILLEURE ABSORPTION DES NUTRIMENTS

- +29,4%** De systémie du Manganèse en comparaison à un sulfate de manganèse apporté par voie foliaire
- +10% à +50%** D'absorption de NPK après apport de SEACTIV

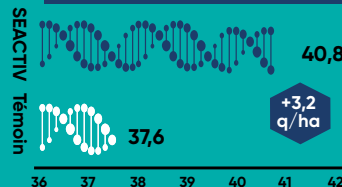
Homologué pour améliorer le rendement et la qualité

(Synthèse résultats Agro-TAF 2000-2019)

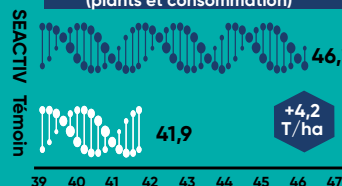
Céréales



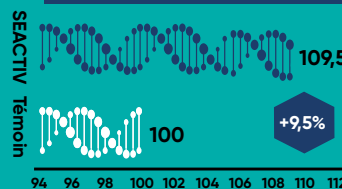
Colza



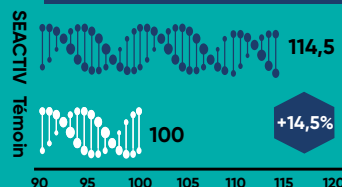
Pomme de terre (plants et consommation)



Légumes feuille



Vigne



Plus de rendement sans diminution de la qualité (pH + acidité libre + sucres totaux)

SEACTIV

Matière Fertilisante Homologuée (AMM 1160076)
à base d'extraits végétaux et d'extraits d'algues

composition MINÉRALE

Teneur %

3,2 FER (Fe) soluble dans l'eau

2,4 MANGANÈSE (Mn) soluble dans l'eau

Densité : 1,26



positionnement par culture

Cultures	Stades d'application	Dose (l/ha)
Cultures maraîchères	Développement des feuilles	5
	tous les 15 jours	5
Vigne	Développement des feuilles	5
	tous les 15 jours	5
Arbres fruitiers	Chute des pétales	5
	tous les 15 jours	5

PRÉCAUTION DE STOCKAGE ET D'EMPLOI

DILUTION : Après nettoyage du pulvérisateur (le Groupe ROULLIER recommande TIMACLEAN+®), le remplir à moitié, puis verser SEACTIV en agitant. Maintenir l'agitation jusqu'à la fin du traitement. Diluer dans 100 à 500 l/ha. Ne pas pulvériser pendant les périodes de grand froid. En cas de forte chaleur, appliquer en début de matinée ou en fin de soirée.

COMPATIBILITÉ : SEACTIV est compatible avec beaucoup de produits de traitement et peut être associé à l'application de solution azotée pour les céréales d'hiver à paille et le colza. Dans tous les cas, réaliser un test préalable. Notre responsabilité est limitée à la garantie de qualité du produit dans son emballage d'origine.

STOCKAGE : Ne pas entreposer à moins de 0° C. Stocker dans un endroit propre et sec.



27, avenue F. Roosevelt - BP 70158 - F • 35408 ST-MALO Cedex •
Tél. : 33(0)2 99 20 65 20
Société par Actions Simplifiée de 23 927 298 euros • SIREN 632 050 191 • RCS Saint-Malo

www.timacagro.fr

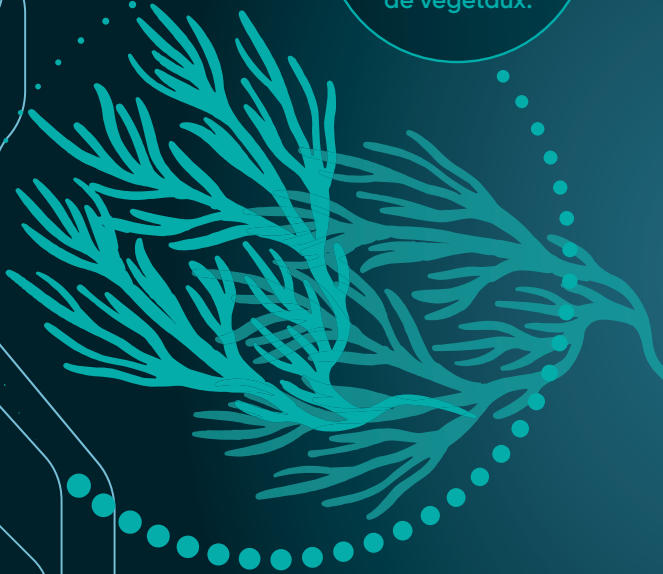


IN41750 2137 - Shutterstock. Ne pas jeter sur la voie publique.

SEACTIV Vertis

Moins de stress pour plus de
PERFORMANCE

HOMOLOGATION
(AMM n°1160076)
à base d'extraits
d'algues brunes et
de végétaux.



SEACTIV aide la plante à gérer les stress subis tout au long de sa croissance, pour maintenir la performance de vos cultures.

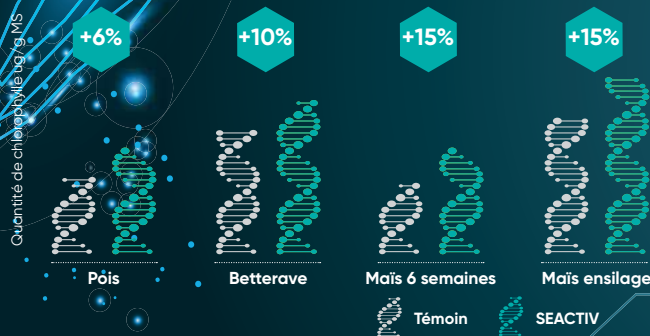
MEILLEURE RÉSISTANCE AU STRESS

- +9%** De surface foliaire en situation de stress hydrique
- 60%** De production de radicaux libres qui intoxiquent la plante en cas de stress

PLUS DE PHOTOSYTHÈSE

- Plus de production de chlorophylle pour une photosynthèse plus active

Effet du SEACTIV sur le taux de chlorophylle



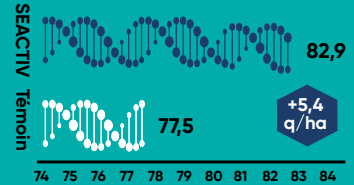
MEILLEURE ABSORPTION DES NUTRIMENTS

- +29,4%** De systémie du Manganèse en comparaison à un sulfate de manganèse apporté par voie foliaire
- +10% à +50%** D'absorption de NPK après apport de SEACTIV

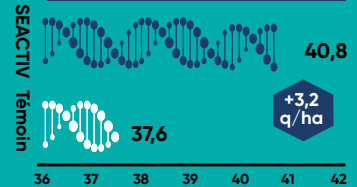
Homologué pour améliorer le rendement et la qualité

(Synthèse résultats Agro-TAF 2000-2019)

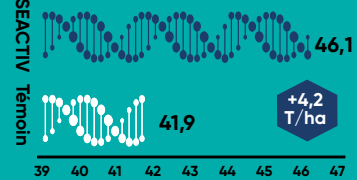
Céréales



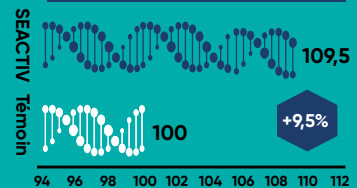
Colza



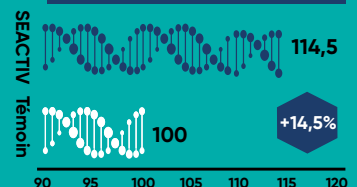
Pomme de terre (plants et consommation)



Légumes feuille



Vigne



Plus de rendement sans diminution de la qualité (pH + acidité libre + sucres totaux)

Agroleaf[®] Liquid

MANGANÈSE
6% Mn



Informations produit

Agroleaf Liquid Manganèse est un anti-carenciel de haute qualité, spécialement conçu pour prévenir ou corriger les carences en manganèse. Le manganèse est directement impliqué dans l'augmentation de la matière sèche et contribue à la résistance aux stress abiotiques.

Agroleaf Liquid Manganèse bénéficie de la technologie F3 Surf Active pour améliorer l'efficacité des applications foliaires. La technologie F3 SurfActive consiste en un mélange innovant de surfactants non ioniques, créé pour améliorer la disponibilité des éléments nutritifs et l'efficacité de la solution pulvérisée.



Meilleure répartition

La technologie F3 réduit la tension superficielle des gouttelettes et augmente ainsi le contact entre la bouillie et la feuille.



Meilleure adhérence

La meilleure adhérence des gouttelettes d'eau à la surface de la feuille réduit leur ruissellement et leur rebondissement, augmentant ainsi la disponibilité des éléments nutritifs, particulièrement sur feuilles creuses.



Meilleure humectation

La technologie F3 rend possible la formation de petits dépôts d'éléments nutritifs sur la surface de la feuille, qui seront réactivés par réhumidification (par exemple par une forte humidité de l'air). Ceci évite l'évaporation des gouttelettes et fournit une nutrition prolongée pour des applications foliaires améliorées.

Caractéristiques produit

pH :	5,6
EC (mS/cm) à 1g/l :	0,3
Densité (à 25°C), g/ml :	1,3
Conditionnement :	1 x 10 litres

Analyse garantie

p/p	g/l	
6	78	Manganèse
		6% Manganèse (Mn), EDTA



OLIGO-ÉLÉMENTS

BREXIL NUTRE

**Le traitement et la
prévention des carences en
micronutriments**



QU-EST-CE QUE LA GAMME BREXIL ?

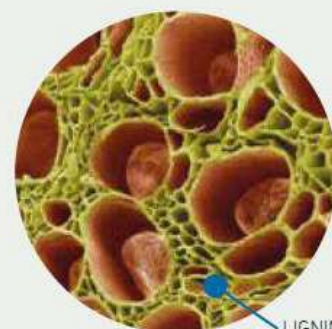
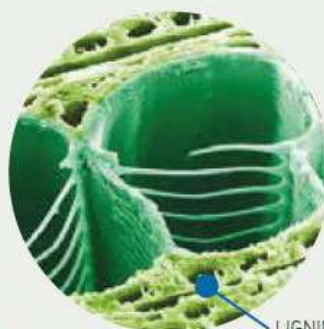
BREXIL est une gamme de produits basée sur des oligo-éléments complexés avec LSA (Ligno sulfonates d'ammonium) en formulation micro-granulée, destinée à prévenir et à corriger les carences et déséquilibres nutritionnels par applications foliaires.

Les différents équilibres sont totalement sélectifs et caractérisés par une remarquable efficacité de pénétration, sans aucun risque de phytotoxicité, même lors des premiers stades de développement des cultures. Brexil garantit une augmentation de rendement et une

Le LSA (Ligno sulfonates d'ammonium) est un agent complexant dérivé de lignine naturellement présente chez les végétaux, dont la nature dépend de l'espèce de laquelle elle est extraite. La lignine est formée par la polymérisation de 3 alcools hydrocinnamiques, connus sous le nom de monolignols.

Elle est composée de l'alcool p-coumarylique, l'alcool conyferilique, et de l'alcool sinapylique. La proportion de ces trois monolignols dans les molécules de lignine est importante pour la qualité de la complexation et la libération des éléments dans les tissus.

La technologie Valagro nous permet de choisir les espèces végétales les plus appropriées et d'utiliser des méthodes d'extraction innovantes dans le but d'obtenir une lignine avec la proportion optimale pour les 3 monolignols. Cela se traduit par une forte capacité de complexation des éléments, une sélectivité naturelle et une pénétration plus facile dans les tissus de la plante. Cela caractérise les produits de la gamme Brexil.



COMPOSITION DE BREXIL NUTRE

PRODUITS (Composition%)	CaO	MgO	B	Cu	Fe	Mo	Mn	Zn
Brexil NUTRE	-	-	-	-	-	-	6%	6%

BREXIL NUTRE est utilisable en agriculture biologique conformément à la réglementation Européenne en vigueur.



PRECONISATIONS D'EMPLOI

PRODUITS

VIGNE

BREXIL NUTRE

2 KG/Ha à partir du stade première feuille étalée jusqu'à la nouaison, tous les 8-10 jours



Valagro
Where science serves nature

Valagro France, à Ecopôle des Séolanes
210 Avenue de la Cigalière
84250 Le Thor (France)
Tél. : +33 (0)4 90 21 44 44
info.france@valagro.com





BIOSTIMULANTS



Rejoignez la communauté numérique de Valagro.
Découvrez la toute nouvelle application e-Hub.
Rejoignez-nous ici!

Win the Global challenge together.

Valagro France, à Ecopôle des Séolanes
210 Avenue de la Cigalière
84250 Le Thor (France)
Tél. : +33 (0)4 90 21 44 44
info.france@valagro.com



CUIVROL PLUS



**Renforcement
physiologique de vos
cultures**



Qu'est-ce que le Cuivrol Plus ?

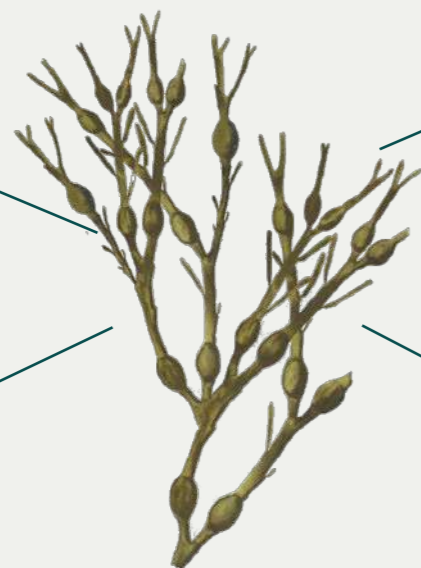
Une spécialité fertilisante classée sous la norme engrais CE, de formulation liquide, qui s'utilise par pulvérisation foliaire. Il contient des **extraits sélectionnés** d'*Ascophyllum nodosum* ainsi que des oligo-éléments tels que du cuivre, du zinc et du manganèse. **Il est utilisable en agriculture biologique conformément à la réglementation Européenne en vigueur.**

Pourquoi utiliser CUIVROL PLUS ?

CUIVROL PLUS participe au **renforcement** de la plante et au maintien de sa **vigueur** en fournissant les éléments qui fortifient et induisent une meilleure tolérance aux facteurs limitants tels que le manque d'eau, la grêle ou les blessures occasionnées par les opérations mécaniques, et limitent l'appétence de la plante pour le parasitisme. Sur les cultures pérennes, **CUIVROL PLUS** améliore également la mise en réserve.

Une solution à multiples facettes

Combinaison d'effets positifs des extraits d'*Ascophyllum nodosum*



Meilleure teneur en chlorophylle et protection du photosystème

Optimisation de la croissance et du développement

Meilleure tolérance aux stress abiotiques

Production d'énergie

Il intervient directement dans la synthèse d'ATP. Il stimule la production d'énergie pour éviter les ruptures d'alimentation des organes végétaux, nécessaire à son bon développement.

Lignification des tissus et mise en réserve

Le cuivre est un co-facteur de la lignification des tissus. L'utilisation de CUIVROL PLUS permet de durcir les épidermes, renforcer les barrières mécaniques et améliorer la cicatrisation. Il améliore la tolérance aux stress mécaniques (vent, taille, grêle) et l'aoûtement des bois pour une meilleure mise en réserve des cultures pérennes.

Choisissez Cuivrol Plus

Des oligo-éléments en synergie

Zinc : intervient dans la synthèse de l'amidon et des protéines.

Cuivre : renforce les parois ligno-cellulosiques, intervient dans la réduction de l'azote, la synthèse des protéines, la photosynthèse et la respiration cellulaire.

Manganèse : intervient dans la synthèse de protéines, de la chlorophylle d'où son rôle dans la photosynthèse. Il joue un rôle particulier dans la dernière étape de la réduction du nitrate dans les feuilles.


LES EFFETS SECONDAIRES DES OLIGO-ÉLÉMENTS :

De nombreux oligo-éléments ont des effets secondaires sur la physiologie de la plante, et leur fonction va au-delà de la correction d'une carence en élément. Par exemple, le bore (B), est régulièrement utilisé en encadrement de floraison, sans que la plante soit en situation de carence. Il en est de même pour le **cuivre [Cu]**, qui a des **effets secondaires positifs** sur les **parois ligno-cellulosiques, la respiration cellulaire, l'organisation de l'azote.**



GEAPOWER est la plateforme technologique exclusive développée par Valagro afin de transformer des principes actifs potentiels en solutions nutritives de haute qualité.

Préconisations d'emploi

MÉTHODE D'APPLICATION	CULTURE	PÉRIODE D'APPLICATION	DOSAGE
 Application foliaire	Viticulture	Pendant le cycle végétatif, en fonction du volume de végétation. 3 semaines avant vendanges/post-vendanges.	0,5 - 2 L/ha 2 L/ha
	Fruits à noyaux	Stade A-E Stade G-I	3 L/Ha 1 L/ha
	Fruits à pépins	Stade C-D Stade F-J Application d'été et à la chute des feuilles	3 L/Ha 0,5 L/Ha 1 L/Ha
	Fruits à coques	De mai à juin	5 L/Ha
	Maraîchères	Pendant la croissance végétative	1 à 2 L/ha
	Kiwi	En végétation et fin de cycle	1 à 2 L /Ha
	Céréales à pailles	En association avec la solution azotée	1 à 2 L /Ha
	Betteraves	Pendant la croissance végétative	3 L/Ha

COMPOSITION

Cuivre [Cu] total : 15% [196,5g/L] sous forme de Trihydroxychlorure de diCuivre; Manganèse [Mn] total : 0,5% [6,5 g/L]; Zinc [Zn] total : 0,5% [6,5 g/L].
Comme tous les produits à base de cuivre, les applications sont déconseillées par temps froid ou forte hygrométrie.



SOLUTION NUTRITIVE À BASE DE GLUCONATE DE CUIVRE

LABICUPER EVO est une solution liquide nutritive à haute teneur en gluconate de cuivre.

L'acide gluconique, issu du glucose favorise le métabolisme général de la plante. Il est source d'énergie notamment dans les situations de stress.

Le cuivre est un élément essentiel dans les processus enzymatiques de la plante.

Il se compose aussi d'extraits végétaux qui vont favoriser l'assimilation.

Composition:



- Engrais CE, certifié
- Cuivre soluble dans l'eau sous forme de complexe organique: Gluconate
- Cuivre complexé 6,8 p/p soit 80 gr/L

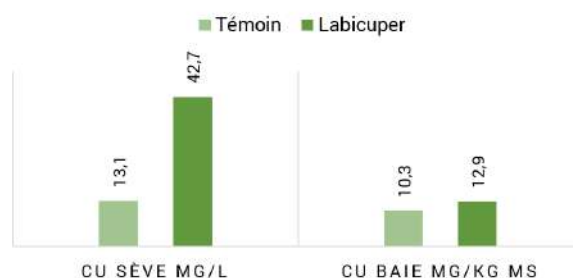
Effet pénétrant du LABICUPER

La complexation du cuivre par l'acide gluconique permet au produit de pénétrer dans la plante et d'être véhiculé dans tous les tissus.

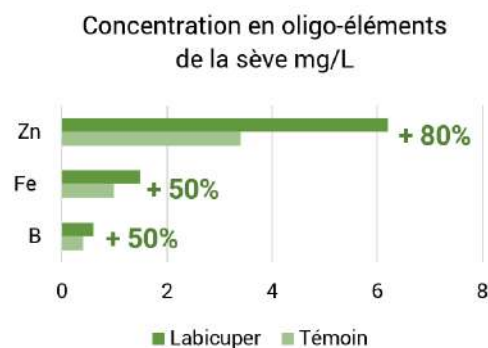
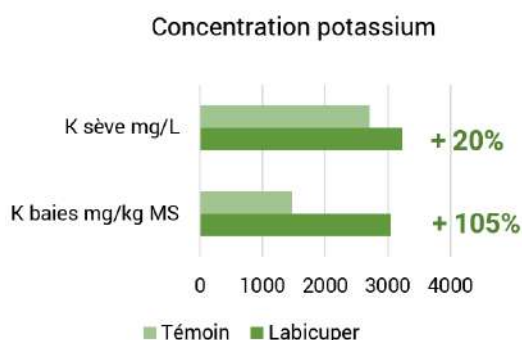
Pas d'effet « film » à la surface de la feuille.

Pas de résidus au sol par lessivage.

ESSAI 2016 DANS LE BORDELAIS
5 APPLICATIONS DE LABICUPER À 2 L/HA



LABICUPER améliore le métabolisme, et augmente l'assimilation des éléments nutritifs



Doses

d'utilisation:

Vigne : 1 à 3 L/ha - 3 à 5 applications en fonction de l'état de la culture

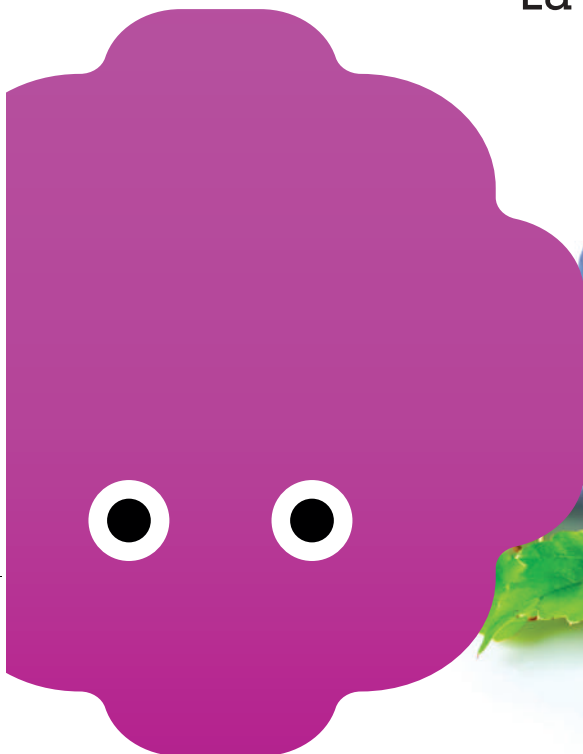
Peut s'appliquer tout au long du cycle de la vigne.

Il est compatible avec de nombreux produits.

Contactez votre technicien pour des préconisations adaptées.

Floréal®

La sécurité de la floraison



Notice en ligne

✓ Points Forts

- Diminue les accidents de floraison
- Améliore la structure des grappes
- Augmente l'homogénéité des grappes

NPP

Natural Plant
Protection by UPL

UPL France - Tour Voltaire - 2^{ème} étage - 1 place des Degrés - 92800 PUTEAUX
Tél. : 01 46 35 92 00 - e-mail : contact.uplfrance@upl-ltd.com

www.upl-ltd.com/fr



Biostimulants GoActiv®

pour répondre aux nouveaux enjeux agricoles

Technologie unique

Innovante pour une efficacité reconnue

L'activation de la physiologie des plantes est une approche agronomique innovante et complémentaire aux apports d'engrais, à la génétique et aux produits de protection des plantes.

Avec plus de 30 cultures concernées et plus de 10 millions d'hectares stimulés depuis plus de 15 ans, GoActiv® est le biostimulant de référence.



Homologuée

La référence GoActiv® est le premier biostimulant homologué sur le marché en tant qu'Additif Agronomique.

AMM n°1160068 - Additif agronomique à base de filtrat d'algues stimulateur de croissance et de développement des plantes.

Formulation optimale

Un concentré d'actifs 100% naturel

Extrait de l'algue *Ascophyllum nodosum*. Sa purification vient d'une filtration naturelle à température ambiante : une extraction physique et non chimique. UPL met en œuvre son expertise en formulation pour assurer un équilibre optimal biostimulant/oligo-minéral et adapter ses solutions aux besoins de chaque culture.

Pour exprimer le potentiel des plantes

En tant que catalyseur physiologique, GoActiv® permet à la plante d'exprimer son potentiel au travers de son activité physiologique. Son concentré d'actifs spécifique stimule les processus de nutrition et de fructification au service d'une plante fortifiée et plus tolérante aux stress abiotiques.



La floraison est soumise aux contraintes du climat.

Des grappes bien structurées, issues d'une floraison homogène et sans accident, sont un facteur fondamental de la réussite de la vendange. Cette réussite repose sur la bonne mise en place des organes fructifères et la qualité de la fécondation.

Ces étapes sont particulièrement sensibles au climat et peuvent conduire à des accidents de floraison et à l'hétérogénéité des grappes. La capacité de résistance de la vigne aux conditions climatiques peut être régulée par l'activation de sa physiologie au niveau de son statut nutritionnel et de son équilibre hormonal notamment.

Les enjeux de la physiologie de la vigne et du climat

Stades et faits physiologiques	Enjeux	Risques amplifiés par les contraintes climatiques	Facteurs d'influence
Floraison J-15 Formation des sacs embryonnaires	- Nombre de baies fécondables	Coulure et millerandage Baisse volume et qualité	- Etat des réserves des bois - Statut nutritionnel
Fécondation/ Nouaison Germination du pollen et croissance des tubes polliniques	- Nombre de baies fécondées - Groupage de la fécondation	Hétérogénéité nouaison Dégradation du potentiel qualité	- Statut hormonal (équilibre en Polyamines) - Statut nutritionnel



Levier d'action : Floréal®

Floréal® améliore la structure des grappes

+ Augmente l'homogénéité des grappes

En l'absence d'accident de floraison



Témoin

Floréal®

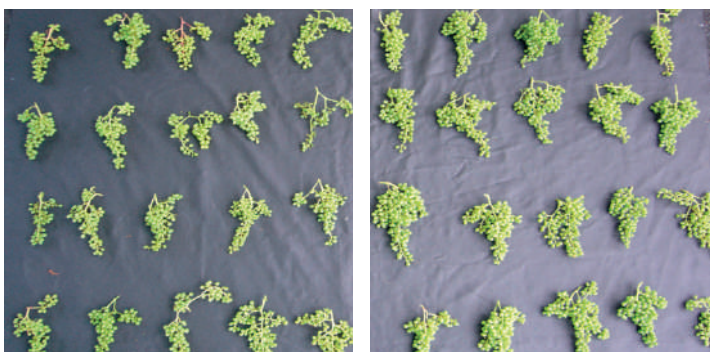
Les grappes sont plus régulières

+23 %
d'homogénéité

Résultats sur plus de 60 essais depuis 2009. Basés sur la mesure des écarts de poids entre grappes à fermeture

■ Diminue les accidents de floraison

En situation de coulure et de millerandage



Témoin

Floréal®

Les effets de la coulure et du millerandage sont réduits

-32 %
d'accidents

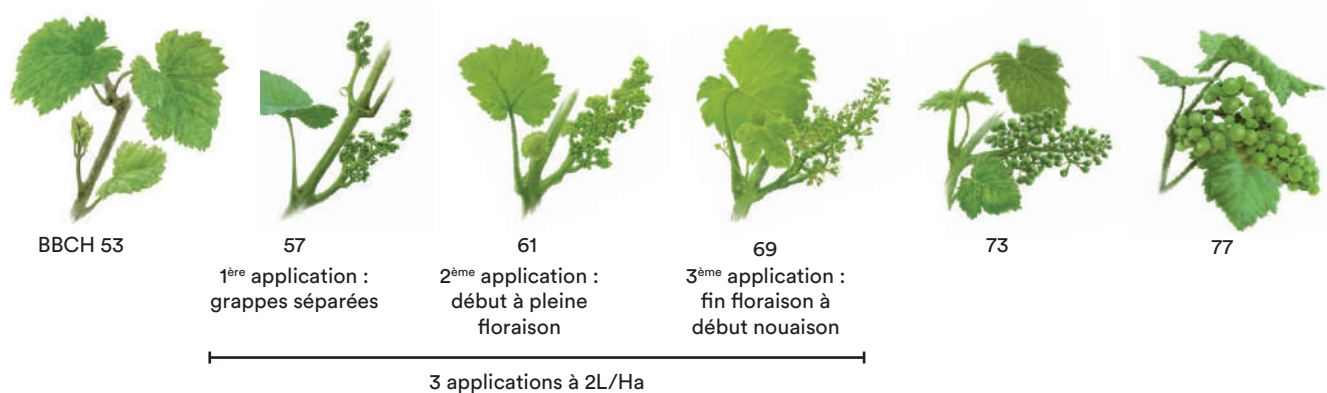
Résultats sur 200 essais depuis 2009. Basés sur la mesure du poids moyen des grappes à fermeture

Mode d'emploi

- Floréal® est compatible avec la plupart des fongicides et insecticides usuels.
- En cas de mélange, il appartient à l'utilisateur de respecter toutes les précautions d'emploi mentionnées sur les étiquettes et les notices d'emploi par le fabricant de chaque produit associé.
- Les mélanges doivent être mis en oeuvre conformément à la réglementation en vigueur.
- En cas de mélange, il appartient à l'utilisateur de tester le produit avant application et de consulter notre service technique.

Composition	GoActiv® (filtrat d'algues) Bore (B) : 26,8 g/L Magnésie (MgO) : 68,8 g/L Soufre (S03) : 136,6 g/L
Formulation	Concentré soluble (SL)
Application	3 applications à 2L/Ha
Homologation	AMM n°1160068. Engrais avec additif agronomique en référence à la norme NFU44-204
Conditionnement	10 L
Classification	Non dangereux - P102 - EUH 210 : fiche de données de sécurité disponible pour les professionnels

Stades d'application



NPP

Natural Plant
Protection by UPL

UPL France - Tour Voltaire - 2ème étage - 1 place des Degrés - 92800 PUTEAUX - UPL France est titulaire de l'agrément phytosanitaire N°9200008 : Distribution de produits phytopharmaceutiques à des utilisateurs professionnels. Avant toute utilisation, assurez-vous que celle-ci est indispensable. Privilégiez chaque fois que possible les méthodes alternatives et les produits présentant le risque le plus faible pour la santé humaine et animale et pour l'environnement, conformément aux principes de la protection intégrée. Consultez <http://agriculture.gouv.fr/ecophyto>



PRODUITS POUR LES PROFESSIONNELS : UTILISEZ LES PRODUITS PHYTOPHARMACEUTIQUES AVEC PRÉCAUTION. AVANT TOUTE UTILISATION, LISEZ L'ÉTIQUETTE ET LES INFORMATIONS CONCERNANT LE PRODUIT.



Pour accélérer et
homogénéiser la
floraison

FLEURS

40 % de Lipotonine® pure en solution aqueuse

AMÉLIORE LA FERTILITÉ DU POLLEN ET ACCÉLÈRE LA FLORAISON POUR DES FRUITS MIEUX CALIBRÉS

La Lipotonine®, principe actif d'ECOBIOS® FLEURS, permet de véhiculer à l'intérieur des membranes la proline active sur la fertilité du pollen.

Grâce à l'implication directe de la proline « vectorisée » et à sa disponibilité dans la plante, ECOBIOS® FLEURS permet l'évolution vers l'inflorescence, la résistance aux stress thermiques et joue un rôle déterminant sur la fructification.

Produit développé en collaboration avec l'INRA de Dijon qui permet de stimuler la fertilité florale, en accélérant et homogénéisant la floraison.



La Lipotonine® permet :

- d'accélérer et homogénéiser le processus de floraison
- de limiter les risques de coulure et millerandage
- d'accélérer la chute des capuchons floraux
- de raccourcir la période sensible aux contaminations précoces du Botrytis
- d'homogénéiser le stade phénologique des grappes
- d'éviter les chutes de rendement induites par les accidents climatiques survenant pendant la floraison

Conditions d'Application et Mode d'Emploi :

IMPORTANT—> intervenir lorsque les conditions climatiques sont favorables dans la période qui encadre le traitement : *temps ensoleillé et température moyenne du jour >18°C.*



Par temps très chaud, il est recommandé d'intervenir quand des conditions climatiques favorables se présentent, le matin ou le soir quand l'hygrométrie dépasse les 50 %. Si la floraison est interrompue par une période froide, il est recommandé de renouveler le traitement.

Pulvérisation foliaire : Diluer de 30 à 300 Lt d'eau/ha (utilisable à bas volume si pulvérisation par hélicoptère).

ECOBIOS® FLEURS ne produit aucune phytotoxicité ni résidu. Il est préférable de ne pas le mélanger avec d'autres produits; dans le cas contraire faire un essai préalable.

Si au bout de 6 à 8 jours la floraison n'est pas terminée, il est recommandé de renouveler le traitement.

Dose et stades d'Emploi :

Apparition des inflorescences	Fin de la Floraison	Développement des fruits: Nouaison	Développement des baies (stade petit pois)	Fermeture de la grappe	Début Véraison	Poursuite Véraison

Traitement
UNIQUE



100ml/Ha
Début de la floraison
(10 à 50% des fleurs
sont apparues)

COMPOSITION:

Lipotonine® pure en solution aqueuse (40%)
Engrais **N F U 42-001**
Marc d'origine marine Hydrolysé
3 % d'azote (N) total
dont :
3% (N) organique

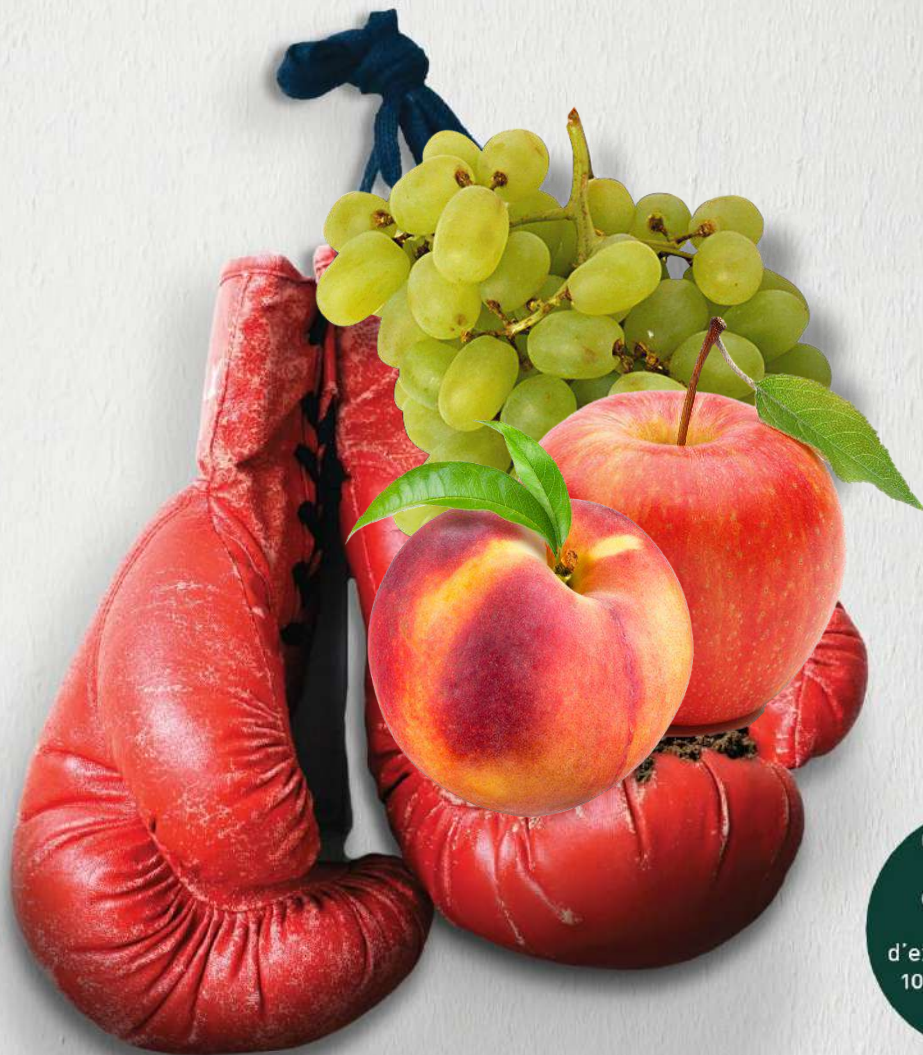


SOFRAPAR, entreprise familiale française fondée en 1963 a développé avec les organismes de Recherche (INRA, CNRS...) la gamme de produits **ECOBIOS®** qui répond aux besoins de l'agro-écologie.

Notre succès est d'améliorer à la fois la qualité et la quantité des productions. Notre force est d'augmenter la **nutrition carbonée** de la plante et d'agir positivement sur l'**activité biologique du sol** dans un cercle vertueux.

MEGAFOL

PROTEGE DES COUPS DURS



Contient des
composés
organiques :
sélection
d'extraits naturels
100% d'ORIGINE
VEGETALE

TOUTES
CULTURES

FACILE
D'EMPLOI

EFFICACITE
SCIENTIFIQUEMENT
PROUVEE



Megafol est un fertilisant innovant qui aide vos cultures à atteindre le rendement visé en cas d'aléas environnementaux tels que sécheresse, excès d'eau, phyto-toxicité, grêle, salinité, vent,...etc. MEGAFOL est le résultat de la recherche VALAGRO, issu de la technologie exclusive GEAPOWER (composant GEA 931).

 **Valagro**[®]

Where science serves nature

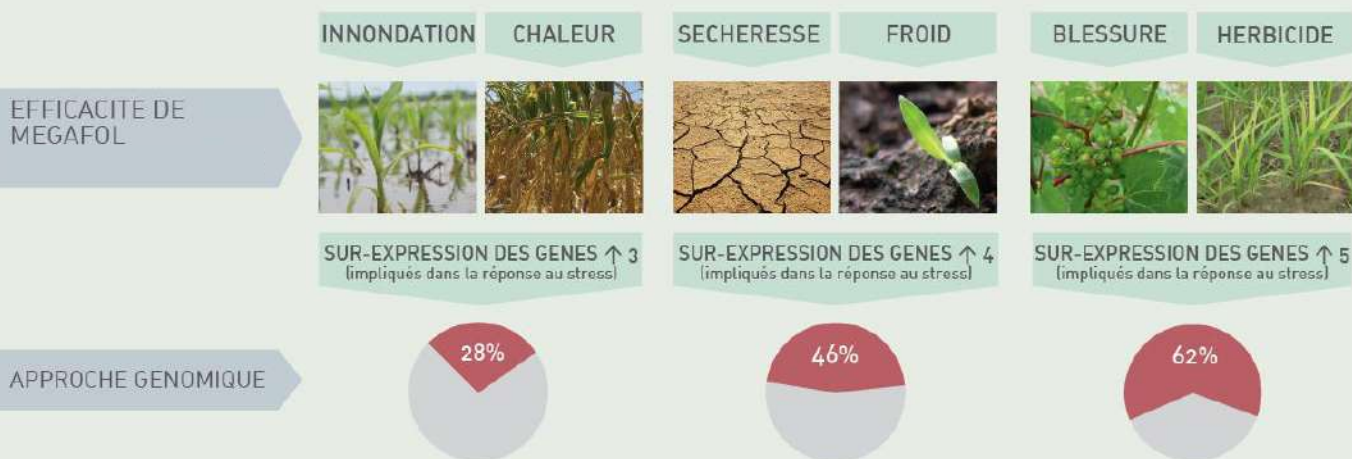
www.valagro.com

QU'Y-A-T-IL DANS LE MEGAFOL ?



	ACIDES AMINES ET PROTEINES	BETAINES	VITAMINES	FACTEURS DE CROISSANCE
RENFORCEMENT	X	X	X	X
ACTIVATEUR DE CROISSANCE	X		X	X
TRANSPORTEUR	X			

FOCUS SUR L'ACTION DE MEGAFOL



PRECONISATION D'EMPLOI : APPLICATION FOLIAIRE

CULTURES	PERIODE	DOSE
Viticulture	- Pendant tout le cycle en association avec les produits de traitement.	1L/Ha
	- Grappes séparées, floraison, nouaison, véraison - En prévention ou en récupération d'arrêt de croissance	2L/Ha 2L/Ha
Arboriculture	- Pendant tout le cycle en association avec les produits de traitement.	2L/Ha
	- Stade bouton, floraison, nouaison, basculement du fruit	2-3L/Ha
	- En prévention ou en récupération d'arrêt de croissance	2-3L/Ha

Fertilisation vigne

Basfoliar® Plantae Bio

- Biostimulant homologué
- Produit d'origine végétale, utilisable en Agriculture Biologique*
- Mélange unique de matières actives biostimulantes



Soutenir la 2ème partie du cycle de production de la vigne : limiter le stress climatique et favoriser la qualité des baies



Les enjeux en 2ème partie de cycle de la vigne.

La qualité.

Le métabolisme secondaire, spécifique aux végétaux, permet de perpétuer les espèces. C'est en fin de cycle qu'il doit particulièrement s'exprimer.

Il est impliqué dans les processus de :

- Défense de la plante
- Attraction des insectes, mammifères et oiseaux disséminateurs grâce à :
 - La coloration (anthocyanes)
 - L'odeur (terpènes, flavonols)
 - Le goût (flavonoïdes)

Dans le cadre de la viticulture, une bonne expression du métabolisme secondaire est recherchée pour les avantages qualitatifs qu'elle procure au vin (coloration, odeur, goût).

Les stress climatiques

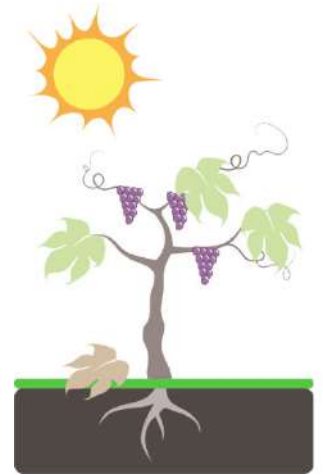
Souvent, en fin de cycle, les plantes subissent des stress climatiques liés à la sécheresse.

Le premier impact du **stress hydrique** s'observe sur la végétation lorsque l'évapotranspiration n'est pas compensée par des apports en eau.

Le **réajustement osmotique** ne se fait pas correctement. Les cellules perdent leur teneur en eau, ce qui impacte :

- la turgescence des cellules
- le port des plantes
- voire la perte de feuilles.

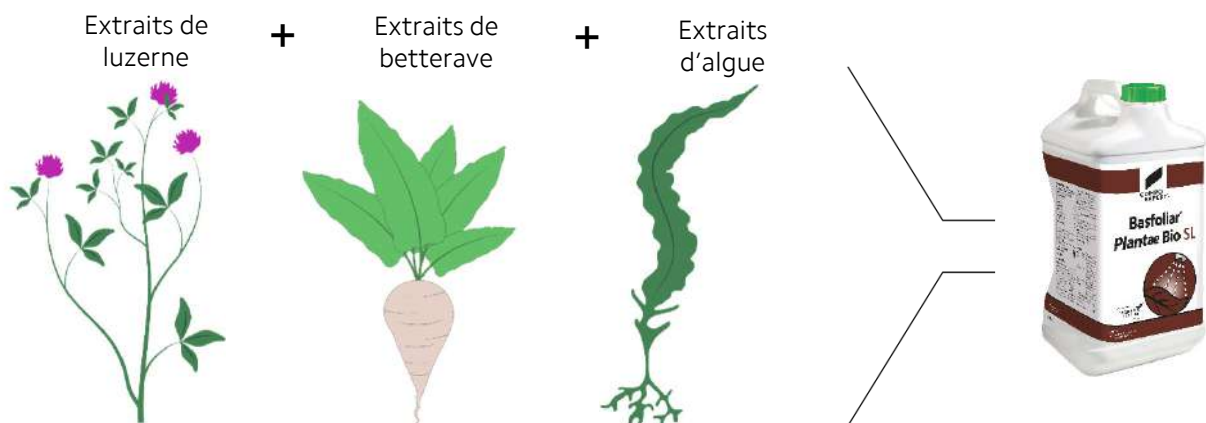
La photosynthèse est alors affectée, ainsi que le développement et la production de matière sèche de la plante.



La réponse à ces enjeux : Basfoliar® Plantae Bio

Basfoliar® Plantae Bio est une formule exclusive, issue de notre Centre R&D, qui associe des extraits végétaux complémentaires.

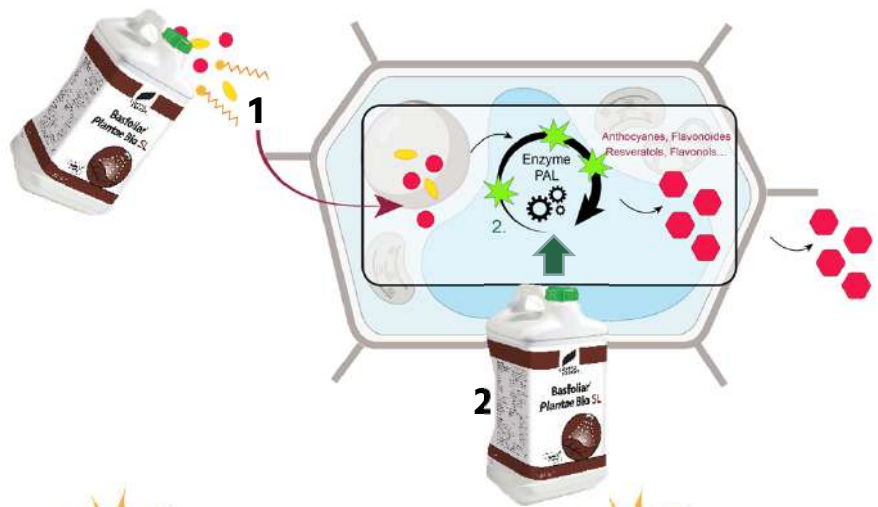
Cette formulation unique contient des acides aminés, de la glycine bêtaïne et d'autres composés bénéfiques (dont différentes vitamines). Des formulants et surfactants naturels améliorent la pénétration des principes actifs.



Les effets de Basfoliar® Plantae Bio

1. Stimule le métabolisme secondaire

1. Apport de précurseurs impliqués dans la synthèse des composés phénoliques.
2. Activateur de l'enzyme PAL, responsable de la synthèse de composés phénoliques.



➤ En présence de Basfoliar® Plantae Bio

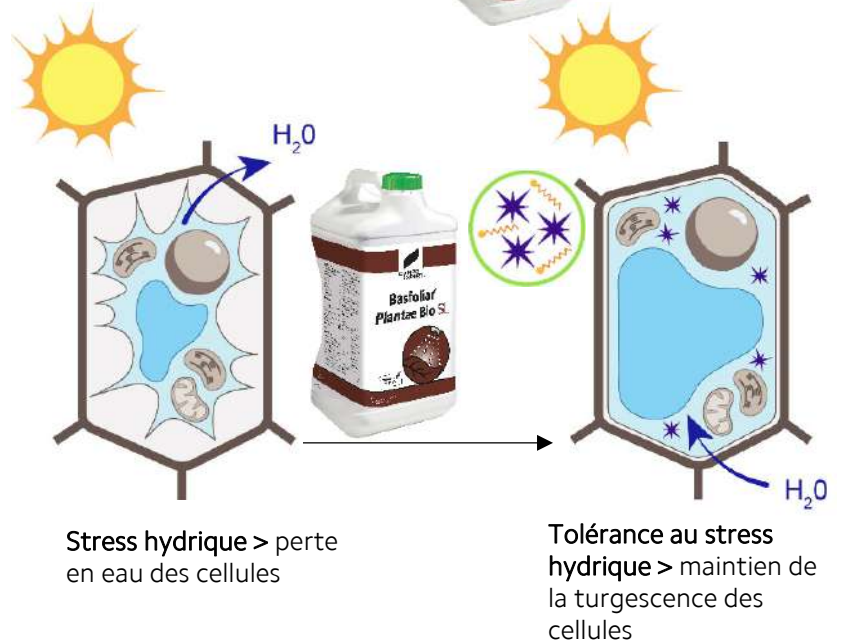
Augmentation de la production de composés phénoliques.

2. Meilleure tolérance au stress hydrique

L'accumulation dans le cytoplasme de composés osmoprotecteurs permet le maintien de la turgescence des cellules.

➤ En présence de Basfoliar® Plantae Bio

Amélioration de la tolérance au stress hydrique en gardant la turgescence des cellules et un port dressé des plantes.



Basfoliar® Plantae Bio, une innovation COMPO EXPERT

- Un biostimulant homologué
- Appliqué en foliaire à partir du stade fermeture de la grappe
- Produit utilisable en Agriculture Biologique



Recommandations d'usage :

Culture	Dose l/ha	Mode d'application
Vigne	2	À partir de fermeture de la grappe 2 applications

Composition

Biostimulant homologué – AMM n°1190422

1,5 % Azote total

- 1,5 % Azote organique

6,0 % Oxyde de potassium

10,0 % Carbone organique

57 % Matière sèche

16,5 % substances biostimulantes:

Glycine bêtaïne

Extrait d'algues

Acides aminés

Densité : 1,2

pH : 7,2

Fiche de données de sécurité disponible sur

www.quickfds.com

Conditionnement : Bidon de 10 L

Programme biostimulant vigne COMPO EXPERT. Au démarrage et pendant la phase de développement : maîtrise et qualité



BBCH 53 / F :
Grappes visibles



BBCH 55 / G :
Grappes séparées



BBCH 57 / H :
Boutons floraux séparés



BBCH 63 / I :
Floraison



BBCH 71 / J :
Nouaison



BBCH 75 / K :
Petits pois



BBCH 77 / L :
Fermeture de
grappe



BBCH 83 / M :
Véraison



BBCH 89 / N :
Maturité

Nouveau



organic farming

Nouveau



organic farming



organic farming

Nouveau



organic farming



Dynamiser et renforcer le système racinaire au démarrage de la vigne

Meilleure floraison et sécurisation de la nouaison

Améliorer le rendement et/ou maintenir ou améliorer la qualité des grains

Lutter contre le stress hydrique de fin de cycle

Influencer les critères qualitatifs et améliorer la tolérance aux stress climatiques

Basfoliar® Rhizo Bio
1* 7-10 L/ha en apport au sol

Basfoliar® Avant Natur en programme avec **Basfoliar Kelp**
2*1,5 L/ha

Basfoliar® Kelp
2*1,5 L/ha

Basfoliar® Si
3*1 L/ha

Basfoliar® Plantae Bio
2*2 L/ha

COMPO EXPERT France S.A.S.

49 avenue Georges Pompidou - 92593 LEVALLOIS-PERRET cedex

Téléphone : 01 41 05 49 45 - Télécopie : 01 41 05 49 49

www.compo-expert.fr - RCS Nanterre 753 702 315

Retrouvez notre actualité sur les réseaux sociaux :





Pour améliorer
la qualité et le
rendement de la
vigne

VIGNE

40 % de Lipoxyline® cuprique

AMÉLIORE LA QUALITÉ DES BAIES, DES MOÛTS & DU VIN, STIMULE LA PHOTOSYNTHÈSE, AUGMENTE L'ÉPAISSEUR DE LA PELLICULE DES BAIES CE QUI RETARDE LA PÉNÉTRATION DU BOTRYTIS

La Lipoxyline®, principe actif d'ECOBIOS® VIGNE est un lipopeptide spécifique qui existe à l'état naturel. Distillée sous forme de pulvérisation foliaire, elle augmente la photosynthèse permettant aux plantes de capturer de grandes quantités de carbone nécessaire pour augmenter sa qualité naturellement.



Les essais réalisés en collaboration avec de nombreux scientifiques de l'INRA et du CNRS montrent des résultats statistiquement significatifs sur divers cépages et dans toutes les régions viticoles.



La Lipoxyline® permet :

- Favorise un enrichissement équilibré entre les arômes, la couleur et le sucre (polyphénols et anthocyanes + 10 à + 30%)
- Effet contre le botrytis lié à l'épaississement des pellicules de + 30%
- Favorise la vie des sols grâce au relargage du carbone au niveau racinaire
- Effet antioxydant (+ 30 % INRA de Bordeaux)
- Lutte contre les aléas climatiques: renforce et régénère en cas de grêle, gel et sécheresse
- Augmente la mise en réserve pour le passage de la période hivernale
- Des essais montrent qu'il existe un effet synergique avec les fongicides
- Conforme à l'agro-écologie, ne laisse aucun résidu ni phytotoxicité
- Miscible avec la plupart des fongicides et insecticides courants et oligo-éléments

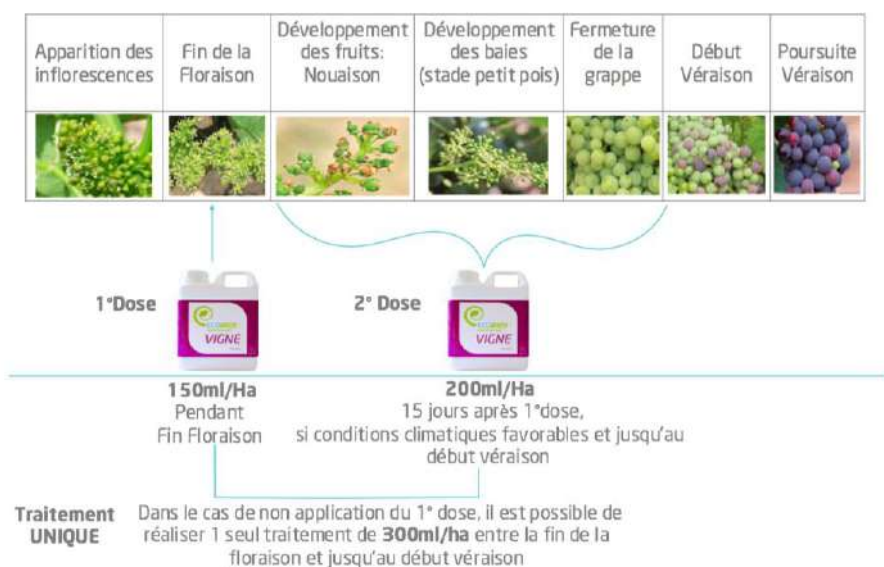
Conditions d'Application et Mode d'Emploi:

IMPORTANT—> intervenir en périodes « anticycloniques » c'est-à-dire lorsque les conditions climatiques sont favorables et les éclaircies sont majoritaires dans la période qui encadre le traitement : *température moyenne du jour >20°C. et un temps ensoleillé*



Comme tout produit pénétrant, il est recommandé d'intervenir quand des conditions climatiques favorables se présentent, le matin ou le soir quand l'hygrométrie dépasse les 50 % et la cuticule des plantes est réhydratée pour absorber le produit.

Pulvérisation foliaire : *ECOBIOS® VIGNE ne produit aucune phytotoxicité, ni résidu et miscible avec la plupart des fongicides et insecticides courants et oligo-éléments. Pour tout produit nouveau faire un essai préalable.*



COMPOSITION:

Solution ammoniacal de **Lipoxylino®** Cuprique (40%)

Engrais suspension pour pulvérisation foliaire
Homologation N°8910079

Lipopeptide de cuivre ammoniacal

6,5% d'azote (N) total dont:

1,6% (N) organique - 4,6% (N) ammoniacal

Teneur en cuivre (CU) : 5%

Utilisable en agriculture biologique - conforme au règlement CE 834/2007 modifié

Dose et stades d'Emploi

Autres emplois: consulter notre service technique



SOFRAPAR, entreprise familiale française fondée en 1963 a développé avec les organismes de Recherche (INRA, CNRS...) la gamme de produits **ECOBIO**S® qui répond aux besoins de l'agro-écologie.

Notre succès est d'améliorer à la fois la qualité et la quantité des productions. Notre force est d'augmenter la nutrition carbonée de la plante et d'agir positivement sur l'activité biologique du sol dans un cercle vertueux.

SOLÉO®

SOLÉO® est compatible avec la plupart des fongicides et insecticides usuels.

En cas de mélange il appartient à l'utilisateur de respecter toutes les précautions d'emploi mentionnées sur les étiquettes et les notices d'emploi par le fabricant de chaque produit associé.

Les mélanges doivent être mis en oeuvre conformément à la réglementation en vigueur.

En cas de mélange ou utilisé seul, il appartient à l'utilisateur de tester le produit avant application et de consulter notre service technique.

COMPOSITION	GoActiv® (filtrat d'algues) Azote (N) : 119 g/L Potassium (K ₂ O) : 59,5 g/L
FORMULATION	Concentré soluble (SL)
APPLICATION	En préventif : 2 applications à 2L/ha espacées de 20 jours Selon les conditions d'alimentation de la vigne : 1 à 2 applications à 2L/ha
HOMOLOGATION	AMM n°1160068. Engrais avec additif agronomique en référence à la norme NFU44-204
CONDITIONNEMENT	10 L
CLASSIFICATION	Non dangereux - P102 - EUH 210 fiche de données de sécurité disponible pour les professionnels.

STADES D'APPLICATION

En préventif : 2 applications à 2L/ha espacées de 20 jours



69



73



77



83



Selon les conditions d'alimentation de la vigne :
1 à 2 applications à 2L/ha



UPL France est titulaire de l'agrément phytosanitaire N°9200008 : Distribution de produits phytopharmaceutiques à des utilisateurs professionnels. Avant toute utilisation, assurez-vous que celle-ci est indispensable. Privilégiez chaque fois que possible les méthodes alternatives et les produits présentant le risque le plus faible pour la santé humaine et animale et pour l'environnement, conformément aux principes de la protection intégrée. Consultez <http://agriculture.gouv.fr/ecophyto>

PRODUITS POUR LES PROFESSIONNELS : UTILISEZ LES PRODUITS PHYTOPHARMACEUTIQUES AVEC PRÉCAUTION. AVANT TOUTE UTILISATION, LISEZ L'ÉTIQUETTE ET LES INFORMATIONS CONCERNANT LE PRODUIT.

SOLÉO®

FABRIQUÉ EN FRANCE

AVEC GOACTIV® - ADDITIF AGRONOMIQUE À BASE DE FILTRAT D'ALGUES



B I O S T I M U L A N T

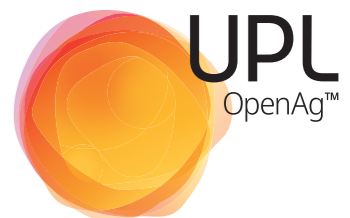
RÉGULE LA NUTRITION DE LA VIGNE

- Au service d'une qualité et d'une quantité sécurisées à la vendange
- Votre vigne fonctionnelle au coeur de l'été
- Au service d'une vigne bien alimentée

UPL France - Tour Voltaire - 2ème étage - 1 place des Degrés - 92800 PUTEAUX
Tél. : 01 46 35 92 00 - e-mail : contact.uplfrance@upl-ltd.com

En savoir plus sur :

www.upl-ltd.com/fr



SOLÉO®

RÉGULE LA NUTRITION DE LA VIGNE

► RÉPONDRE AUX ENJEUX NOUVEAUX DE L'AGRICULTURE

UPL développe la technologie des biostimulants à base de GoActiv® :

- AMM n°1160068 - Additif agronomique à base de filtrat d'algues stimulateur de croissance et de développement des plantes. GoActiv® est un concentré d'actifs spécifiques pour stimuler les processus de nutrition et de fructification des plantes.
- Une offre complète pour réduire la sensibilité de la vigne aux contraintes du climat et adaptable aux besoins de chaque parcelle pour mieux atteindre, chaque année vos objectifs de qualité et de volume de vendange.
- Les Biostimulants agissent sur le métabolisme des plantes en accroissant leur capacité à s'alimenter et à fructifier grâce aux propriétés du GoActiv® (filtrat d'algues), exclusivité et technologie issues de la recherche Goëmar.



GoActiv®, des bénéfices validés par des études scientifiques :

- **Augmente la teneur en polyamines** : sécurité de la floraison (référence Phytoma n° 609 de Novembre 2007)
- **Stimule l'activité enzymatique**, pour une meilleure absorption des nutriments du sol (référence Phytoma n° 616 de Juin 2008)
- **Favorise une teneur précoce en anthocyanes***, pour une qualité de vendange optimale (référence Phytoma n° 702 de Mars 2017)
- **Renforce la fertilité des bourgeons*** : potentiel de floraison l'année suivante et une meilleure mise en réserve (référence Phytoma n° 718 de Novembre 2018)

* Mise en évidence d'une action génétique par l'activation de gènes spécifiques.

► CATALYSEUR PHYSIOLOGIQUE

GoActiv® permet à la plante d'exprimer son potentiel au travers de son activité physiologique optimisée : action fortifiante et résistance au stress abiotique.

► NATUREL

GoActiv® est un extrait d'*Ascophyllum nodosum*. Sa purification vient d'une filtration naturelle à basse température : c'est le produit d'une extraction physique et non chimique.

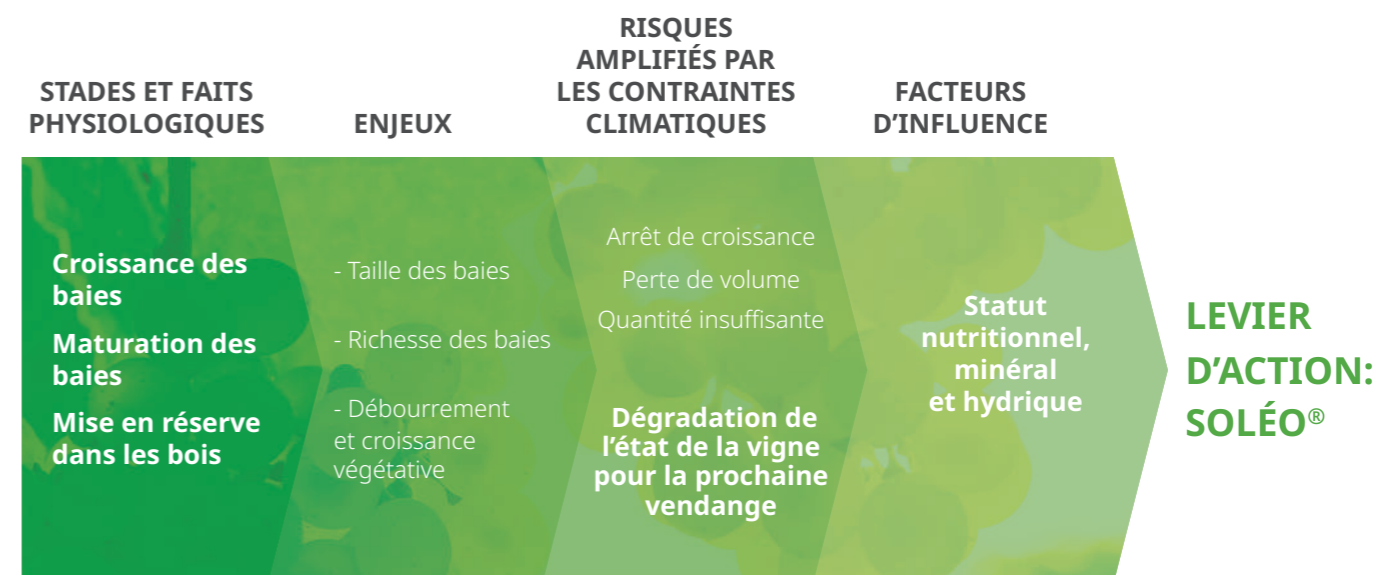
► EXPERTISE UPL

L'expertise de formulation UPL : le bon équilibre stimulant oligo-minéral spécialement formulé pour les besoins des cultures concernées.

► LA RÉFÉRENCE

GoActiv® est le premier biostimulant homologué **Additif Agronomique** en agriculture du marché. Avec plus de 30 cultures concernées et plus de 10 Millions d'hectares stimulés depuis plus de 15 ans, GoActiv® est le Biostimulant de référence.

► LES ENJEUX DE LA PHYSIOLOGIE DE LA VIGNE ET DU CLIMAT



► SOLÉO® : VOTRE VIGNE FONCTIONNELLE AU COEUR DE L'ÉTÉ

+ Au service d'une vigne bien alimentée

► Mieux alimentée, la vigne a un feuillage plus fonctionnel au coeur de l'été.

+12% d'activité chlorophyllienne

Indice de fonction chlorophyllienne contrôlé avec la pince Hydro N tester (moyenne de 25 essais)



+ Au service d'une qualité et d'une quantité sécurisées à la vendange

Par le maintien d'une vigne fonctionnelle, **SOLÉO®** préserve les potentiels qualitatif et quantitatif de votre vendange



UNE VIGNE ACTIVE ET MOINS SENSIBLE AUX CONTRAINTES CLIMATIQUES

La qualité et le volume de la vendange de l'année en cours et de l'année suivante sont dépendants de l'équilibre alimentaire de la vigne, particulièrement en période estivale.



En réduisant les capacités de la vigne à exploiter au mieux les réserves minérales et hydriques du sol, les conditions estivales peuvent provoquer un déséquilibre alimentaire. Celui-ci peut conduire à des arrêts de croissance et de maturation des baies et une moindre mise en réserve. La capacité de résistance de la vigne aux conditions climatiques estivales peut être régulée par l'activation de sa physiologie.

utilisable en
**agriculture
biologique**

(règlement CE 2018/848)

blackjak
science driven by nature

POUR UN BON DÉMARRAGE DE VOS VIGNES

SUBSTANCES HUMIQUES : TOUT EST DANS L'EXTRACTION

Blackjak est un biostimulant homologué issu de la léonardite du Dakota. La léonardite contient différents types de substances organiques, notamment des acides humiques, des acides fulviques, acides ulmiques, humines, et nutriments naturels. Grâce à sa méthode d'extraction brevetée, Blackjak contient tous les éléments actifs de la léonardite.

Cette méthode n'utilise pas de solvant basique, ce qui permet d'obtenir une formulation très fluide, au pH acide et à l'efficacité préservée.

Composition :		%p/p
Matière sèche		31,9
Matière organique		33,2
Extrait humique total		25
Dont	Acides humiques	20,5
	Acides fulviques	4,5
pH		4,5

UNE SYNERGIE ENTRE LES COMPOSÉS, POUR DES EFFETS MARQUÉS

- Meilleure circulation de l'eau et de l'air dans le sol
- Chélation des oligo-éléments
- Activation de la vie microbienne du sol



- Stimulation de la croissance racinaire
- Meilleure absorption des nutriments
- Meilleure implantation
- Démarrage plus rapide

Structure du sol

Système racinaire

BLACKJAK : L'ASSURANCE D'UN DÉMARRAGE RÉUSSI

Culture	Dose	Nombre d'applications	Période et mode d'application
Vigne	4 l/ha	4 maximum	Application au sol au débourrement, puis renouveler si nécessaire 15 jours plus tard

- ✓ **Biostimulant homologué**
- ✓ Formulation contenant **toutes les substances actives** de la léonardite
- ✓ Formulation **ultra fluide et acide**, pour une utilisation à faible dose
- ✓ Possibilité d'utiliser en **mélange** avec les **herbicides** et les **solutions fertilisantes**

Pour plus d'information, rendez-vous sur www.sumiagro.fr ou consultez votre technicien

Blackjak – AMM 1180072. Matière Fertilisante – Suspension concentrée à base de substances humiques. Classement : sans classement. EUH 208. Contient de la 1,2- benzisothiazolin-3-one. Peut produire une réaction allergique. Doses et usages, consulter l'étiquette. Mélange sous la responsabilité de l'utilisateur : réaliser un test au préalable. Version du 22 mars 2021, annule et remplace toute version précédente.



VITICULTEUR RECYCLEUR

Pour une viticulture responsable

Viticulteurs, en tant que professionnels, vous êtes responsables de la bonne gestion de vos déchets (code de l'environnement, article L541-21).

Le brûlage ou l'enfouissement des déchets sont interdits, y compris pour les emballages en papier ou carton. Vos déchets ou produits en fin de vie ne doivent pas être mélangés avec les ordures ménagères.

Créée en 2001, A.D.I.VALOR est le fruit d'une démarche interprofessionnelle ; elle a pour actionnaires les organisations représentant les industriels, distributeurs et viticulteurs, partenaires de la filière.

→ **300 metteurs en marché**, industriels et importateurs contribuent au financement via une éco-contribution prélevée sur le prix du produit commercialisé.

→ **1 200 opérateurs de collecte** (à 90% des coopératives et des négoce agricoles) ont en charge l'organisation des collectes, l'entreposage et le regroupement des déchets dans 7 000 dépôts et points de collecte.

→ **300 000 agriculteurs** trient, préparent, stockent puis déposent leurs produits en fin de vie aux dates et lieux fixés par leurs distributeurs.

Les Chambres d'agriculture et les organismes de développement agricole accompagnent cette démarche par des actions de sensibilisation et d'animation.

En participant à ces collectes, vous êtes en conformité avec la réglementation et vous participez aux démarches de progrès engagées par toute la profession agricole.

20 collaborateurs sont à votre service. Pour connaître leurs coordonnées, consultez la rubrique "contacts" du site internet : www.adivalor.fr

Pour bénéficier du service de collecte

• Les collectes sont réservées aux utilisateurs professionnels : viticulteurs, entreprises d'espaces verts, collectivités...

• Vous devez respecter le plus strictement possible les consignes de tri et de préparation qui sont indiquées sur ce document.



Avec le picto, c'est collecté !

Ces pictogrammes signifient que le metteur en marché du produit contribue au financement de la collecte et de la valorisation des emballages et plastiques usagés.



Sur le site internet www.adivalor.fr, retrouvez la liste des metteurs en marché contributeurs.

• Vous rappez vos emballages vides et plastiques usagés chez un distributeur partenaire de la filière A.D.I.VALOR.

Retrouvez sur le site internet www.adivalor.fr - rubrique "les collectes" ou "à apporter" - les informations sur les points de collecte à proximité de chez vous.

Attestation et élimination

N'oubliez pas de demander une attestation de dépôt qui prouvera que vos emballages et plastiques usagés ont été correctement éliminés.

Attention

En cas de non respect des consignes, le point de collecte pourra refuser la reprise de vos déchets.

pour votre sécurité

Lors de la manipulation des déchets, il est important de :
→ s'équiper de protections individuelles (gants, vêtements de travail...)

→ ne pas boire, ni manger, ni fumer.
Pour le stockage, il est recommandé de maintenir une distance de sécurité entre les déchets et les produits neufs et de choisir un endroit sec, à l'abri du soleil et de la pluie.

en cas d'accident :
SAMU : 15

POMPIERS : 18 (d'un poste fixe) ou 112 (depuis un portable)

VIGNE & VIN Guide du tri et du recyclage

moi
je recycle!



PPNU
Produits
Phytopharma-
ceutiques
Non Utilisables

dans
l'emballage
d'origine

(sur-emballé
si en mauvais état)
avec mention
"à détruire"

EPI
Equipements
de Protection
Individuelle
chimique

dans
un sac
translucide

à déposer chez
les distributeurs,
partenaires "ECO EPI",
lors des collectes
de PPNU.

**Déchets
effluents**
issus du traitement
des produits phyto-
pharmaceutiques

Bâches
repliées

en sac

Information spéciale PPNU Produit Phytopharmaceutique Non Utilisable

Un produit phytopharmaceutique est un produit destiné à la protection des cultures (herbicide, fongicide, insecticide...) ; un numéro d'autorisation de mise sur le marché doit figurer sur l'étiquette.

Il est devenu non utilisable suite :

- à une interdiction réglementaire.
- à son mauvais état.
(prise en masse, produit périmé...)
- à l'impossibilité de pouvoir l'utiliser dans votre entreprise (arrêt de culture, cahier des charges...)

Un stockage prolongé de ce qui est devenu un déchet dangereux dans votre entreprise présente un risque pour votre santé et votre environnement. Vous devez au plus vite le faire éliminer dans le respect de la réglementation et de l'environnement.

Rappel réglementaire

Il est interdit de détenir sur son exploitation des produits qui ne sont pas ou plus autorisés sur les cultures en place. Des contrôles peuvent être réalisés et des sanctions sont prévues en cas de simple détention de produits phytopharmaceutiques interdits. Ces sanctions peuvent aller jusqu'à 150 000 € d'amende et 6 mois d'emprisonnement (article L253-17 du code rural) en cas de contrôle des pouvoirs publics.

Comment éviter de générer des PPNU ?

Stockez vos produits dans un local à l'abri du gel, de l'humidité et des fortes chaleurs, Vérifiez vos stocks avant de passer une commande, Utilisez en priorité les produits les plus anciens (premier entré - premier sorti), Informez-vous sur les possibles retraits d'homologation auprès de votre conseiller habituel.

ACTIONNAIRES

- APCA
Assemblée Permanente des Chambres d'Agriculture
- ARES
Association pour le Recyclage et le tri des Emballages de Simensens
- La Coopération Agricole
Représentation unifiée
des entreprises coopératives agricoles
- COVADA
Collecte et Valorisation des Déchets Agricoles
- CPA
Comité français des Plastiques en Agriculture
- FNA
Fédération du Négoce Agricole
- FNSEA
Fédération Nationale des Syndicats
d'Exploitants Agricoles
- In'Vivo
Union des Coopératives agricoles
- SEPH
Solution pour les Emballages
de Produits d'Hygiène
- SOVEEA
Société de Valorisation des Eco-actions
des Engrais et Amendements



AGRICULTEURS, DISTRIBUTEURS, INDUSTRIELS
POUR LA VALORISATION DES DÉCHETS AGRICOLES

LE CAT SUD - 48 cours Albert Thomas - 69371 LYON CEDEX 08
Tél. : 04 72 68 93 80 - fax : 04 72 68 93 81

Bidons en plastique



Produits phytopharmaceutiques et fertilisants



bouchons et opercules

ouverts, rincés et égouttés



en sac ou à l'unité

* apporteurs, collecteurs : inscrivez votre nom et votre adresse sur le sac de collecte.

Sacs, boîtes, bouchons des bidons



Produits phytopharmaceutiques, fertilisants et confuseurs sexuels

vidés et pliés



en sac*

Bidons en plastique



Produits œnologiques et d'hygiène de cave



bouchons en sac

ouverts, rincés et égouttés



en sac ou à l'unité

* apporteurs, collecteurs : inscrivez votre nom et votre adresse sur le sac de collecte.

Que deviennent les déchets collectés ?

Bidons plastiques

Big bags

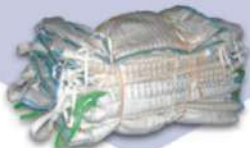


Big bags



Engrais et amendements

vidés et pliés



en fagot

Sacs



Engrais et amendements

vidés, à plat



en fagot ou en sac

Ficelles viticoles



Palissage de la vigne

propres et sans agrafes



en sac fermé de 20 kg

* apporteurs, collecteurs : inscrivez votre nom et votre adresse sur le sac de collecte.



charte des
bonnes pratiques
d'élevage

Pour bien recycler

La règle d'ORE



→ **O**uvert

→ **R**inçé

→ **E**goutté

Pour votre sécurité

Lors de la manipulation des bidons,
équipez-vous de protections individuelles
(gants, lunettes, vêtements de travail...).

en cas d'accident :

SAMU 15 - POMPIER 18 - URGENCES 112

Plus d'informations sur www.adivalor.fr



ADIVALOR®

Notes



A series of ten horizontal dotted lines spanning the width of the page, intended for writing notes.

Des techniciens à votre écoute



Régis BAUDRAS

06 70 75 81 56

rbaudras@c-a-m-b.com

Olivier BREANT

06 70 17 56 83

obreant@c-a-m-b.com

Ludovic DESPLANCHE

06 31 97 24 86

ldesplanche@c-a-m-b.com

Ophélie DORY

07 48 88 31 15

odory@c-a-m-b.com

Julien GIROUX

06 11 73 45 70

jgiroux@c-a-m-b.com

Jean-Denis PERRELLE

07 86 48 00 74

jdperrelle@c-a-m-b.com

Gilles SAUNIER

06 89 04 15 62

gsaunier@c-a-m-b.com



Des magasins à votre disposition

PÉRONNE

159 Impasse des Prayes, Cidex 1543
71260 PÉRONNE
Tél : 03 74 95 59 59
E-mail : magperonne@c-a-m-b.com
Horaires : du lundi au samedi
8h - 12h / 14h - 18h30

MÂCON

336 Chemin des 4 Pilles
71000 MÂCON
Tél : 03 85 34 90 71
E-mail : magmacon@c-a-m-b.com
Horaires : du lundi au samedi
8h - 12h / 14h - 18h30

PRISSÉ

466 Rue de la Fontaine
71960 PRISSÉ
Tél : 03 85 37 62 41
E-mail : magprisse@c-a-m-b.com
Horaires : du lundi au samedi
8h - 12h / 14h - 18h

CRÊCHES-SUR-SAÔNE

64 Rue de Bourgogne
71680 CRÊCHES-SUR-SAÔNE
Tél : 03 85 37 11 96
E-mail : magcreches@c-a-m-b.com
Horaires : du lundi au samedi
8h - 12h / 14h - 18h

FLEURIE

562 Route du Château de Grand Pré
69820 FLEURIE
Tél : 04 74 69 84 34
E-mail : magfleurie@c-a-m-b.com
Horaires : du lundi au vendredi
8h - 12h / 14h - 17h

BELLEVILLE-EN-BEAUJOLAIS

449 Route de Champanard
69220 BELLEVILLE-EN-BEAUJOLAIS
Tél : 04 74 07 23 90
E-mail : magsaintjean@c-a-m-b.com
Horaires : du lundi au vendredi
8h - 12h / 14h - 18h